



SĄDECKA

BAZA NOCLEGOWA

HOTELE, PENSJONATY, SANATORIA,
NIESKATEGORYZOWANE, AGROTURYSTYKA



Aby ułatwić korzystanie z publikacji i znalezienie oferty z konkretnego miejsca np. Krynicy, w katalogu zastosowano alfabetyczny układ obiektów wg miejscowości, a w miejscowościach wg poszczególnych kategorii:



HOTELE



PENSJONATY



SANATORIA



NIESKATEGORYZOWANE



AGROTURYSTYKA

Nazwę miejscowości umieszczono w górnym rogu każdej ze stron.

Znajdujące się w modułach piktogramy oznaczają:



Wi-Fi



PARKING

Wydawca nie ponosi odpowiedzialności za treść publikowanych ofert.
Katalog nie stanowi oferty handlowej w rozumieniu art. 66 § 1
Kodeksu Cywilnego, ma jedynie charakter informacyjny.

Wydawca:
Starostwo Powiatowe w Nowym Sączu



© Copyright by Starostwo Powiatowe w Nowym Sączu, 2019
ul. Jagiellońska 33, 33-300 Nowy Sącz
tel. +48 18 41 41 600, fax +48 18 41 41 700
e-mail: powiat@nowosadecki.pl
www.nowosadecki.pl
www.sadeckie.eu

Wszelkie prawa zastrzeżone | All rights reserved

Zdjęcie na okładce:
Hotel PEGAZ****, Krynica-Zdrój

Opracowanie ofert:
Paulina Kurnyta-Ciapała

Korekta:
Andrzej Zarych

Projekt graficzny i DTP:
Ewa Mrózek

ISBN 978-83-62735-43-3



P
**REZYDENCJA
LAS VEGAS*****

33-342 Barcice 550
tel. +48 18 446 60 21
tel. +48 502 772 723
lasvegas1@wp.pl
www.barcice.pl



- rezydencja położona w parku so-
snowym nad rzeką Poprad
- 28 pokoiów z łazienkami, tv, i 5 apar-
tamentów z minibarkiem i sejfem
- strefa SPA: jacuzzi, sauna, gabinet
masażu, łaźnia parowa, tężnia so-
lankowa, siłownia
- Restauracja „Olimp”, karczma
- sala konferencyjna
- plac zabaw dla dzieci, basen
z podgrzewaną wodą, brodzik,
4 boiska piłkarskie



A
**EKOLATKA
AGROTURYSTYKA**

33-342 Barcice Dolne 8
tel. +48 18 446 16 03, +48 505 320 379
tel. +48 606 333 755
kazimieral@o2.pl
www.ekolatka.pl



- położone w spokojnej okolicy
- samodzielny dom, 12 miejsc noc-
legowych w pokojach 2- i 3-osobo-
wych z łazienkami i łóżkami z ma-
teracami zdrowotnymi
- wyśmienita kuchnia z własnych
ekologicznych produktów i wypie-
ki z ekologicznej mąki razowej
- grill, zadaszona wiata, piaskow-
nica, domek dla dzieci, ogród,
możliwość udziału w pracach
polowych

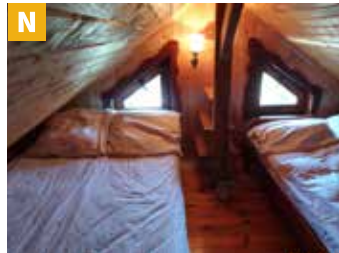


N
**N° 75
NA UBOCZU**

Czarna 25
33-380 Krynica-Zdrój
tel. +48 509 448 280
info@no75nauboczu.pl
www.no75nauboczu.pl



- położony 9 km od Krynicy-Zdroju
- dom 180m²: cztery stylowe sypial-
nie z łazienkami, salon, w pełni
wyposażona otwarta kuchnia z ja-
dalnią (ekspres do kawy, piekar-
nik, lodówka, zmywarka, toster,
płyta elektryczna, pralka, zastawa
stołowa, akcesoria kuchenne),
ekologiczny basen, plac zabaw,
boisko do gier, sauna zewnętrzna,
jacuzzi
- taras z krzesełami, kocami, grillem



N
**DOMEK
FRYCOWA**

33-335 Frycowa
GPS: 49°19'28.34" N, 20°28'23.916" E
tel. +48 606 741 345
kontakt@domekfrycowa.pl
www.domekfrycowa.pl



- w pełni wyposażony, dwukon-
dygnacyjny, 6-osobowy domek
o powierzchni 50 m², na parterze:
aneks kuchenny, salon z komin-
kiem, 5-osobowy komplet wy-
poczynkowy, toaleta z pryszni-
cem, na poddaszu: 4-osobowa
sypialnia
- taras widokowy z grillem, otwarty
mini-basen i miejsce na ognisko
- balia ogrodowa z podgrzewaną
wodą



**APARTAMENT
SŁONECZNY CYPEL**

33-318 Gródek nad Dunajcem 83/23
tel. +48 501 494 575
office@slonecznycypel.pl
www.slonecznycypel.pl



- obiekt całoroczny, składający się z trzech niezależnych, luksusowo wykończonych klimatyzowanych apartamentów z oddzielnymi łazienkami (2-, 3-, 4-osobowych), ogrzewanie podłogowe
- wspólne: salon, otwarta w pełni wyposażona kuchnia, 50-metrowy zadaszony umeblowany taras (stoły, fotele, łóżko, leżaki, krzesła)
- bezpłatny dostęp do piaszczystej plaży i kąpieliska



**APARTAMENT
SŁONECZNY GRÓDEK 19**

33-318 Gródek nad Dunajcem 83/19
tel. +48 604 411 021
tel. +48 602 179 238
info@slonecznygrodek19.pl
www.slonecznygrodek19.pl



- ekskluzywny całoroczny apartament o powierzchni 60m² składający się z dwóch sypialni z tv, klimatyzowanego salonu, wyposażonej kuchni z aneksem jadalnym, łazienki, przedpokoju i dużego umeblowanego tarasu (32m²) z widokiem na Jezioro Rożnowskie
- bezpłatny dostęp do piaszczystej plaży i kąpieliska, miejsce do zabaw i gier sportowych dla dzieci



**APARTAMENT
SŁONECZNY GRÓDEK 51**

33-318 Gródek nad Dunajcem 83/51
tel. +48 501 494 575
office@slonecznycypel.pl
www.slonecznygrodek51.pl



- całoroczny, luksusowo wykończony apartament przeznaczony dla dwóch osób dorosłych i dwójki dzieci
- na powierzchni 30 m² znajduje się pokój, wyposażony aneks kuchenny, łazienka oraz umeblowany balkon z widokiem na Jezioro Rożnowskie
- bezpłatny dostęp do piaszczystej plaży i kąpieliska, miejsce do zabaw i gier sportowych dla dzieci



**POLITECHNIKA WARSZAWSKA
OŚRODEK SZKOLENIOWO-
WYPOCZYNKOWY**

ul. Chłodna 16, 33-330 Grybów
tel. +48 18 445 03 04
grybow@pw.edu.pl
www.grybow.pw.edu.pl



- dostępny również dla osób spoza Politechniki Warszawskiej
- 125 miejsc w 40. pokojach z łazienkami (1-, 2-, 3-, 4-osobowe, 2 apartamenty)
- sala konferencyjna na 120 osób, małe sale studyjne
- boisko do koszykówki i siatkówki, tenisa ziemnego, miejsce na grilla i ognisko, plac zabaw, siłownia zewnętrzna, tenis stołowy i sauna, wypożyczalnia rowerów, kort



POKOJE GOŚCINNE W PASIECE BARC

Kamianna 17
33-336 Łabowa
tel. +48 18 474 16 32
barc@kamianna.pl
www.kamianna.pl



- pasieka położona w otoczeniu nieskażonej przyrody, wśród lasów i wzniesień Beskidu Niskiego
- pokoje z łazienkami i balkonami, tv-sat, telefonem i czajnikiem
- „Miodowa kawiarenka”, sklepik z produktami pszczelimi
- pracownie pasieczne, skansen uli, muzeum historii bartnictwa z największą kolekcją wizerunków św. Ambrożego – patrona pszczół, ścieżka edukacyjna



HOTEL CZARNY POTOK RESORT SPA & CONFERENCE****

ul. Czarny Potok 65
33-380 Krynica-Zdrój
tel. +48 18 530 30 01
rezerwacje@czarnypotok.com
www.czarnypotok.com



- położony u stóp Jaworzyny Krynickiej w malowniczym otoczeniu beskidzkiej doliny, nad delikatnie szumiącym potokiem i górskimi szlakami tuż za progiem
- piękne ekskluzywne wnętrza, łażnie Zdrojowe, 13 gabinetów SPA i mnóstwo atrakcji dla dzieci
- 236 komfortowych pokoiów, restauracje, Chata Górska, wielopoziomowy Mini Golf, prywatna plaża oraz sale konferencyjne



HOTEL GRANT***

ul. Kościuszki 36A
33-380 Krynica-Zdrój
tel. +48 18 471 52 67
hotel@hotelgrant.com.pl
www.hotelgrant.com.pl



- zlokalizowany w centrum Krynicy, 100 m od deptaku i pijalni wód, Muzeum Nikifora i Muzeum Zabawek
- komfortowe pokoje z łazienkami wyposażone w stylowe meble, lodówkę, tv, czajnik i suszarkę do włosów
- urocza, kameralna restauracja serwuje dania tradycyjnej kuchni polskiej i regionalne specjały
- przechowalnia nart i sprzętu narciarskiego



HOTEL JAGIELLONKA***

ul. Piłsudskiego 24
33-380 Krynica-Zdrój
tel. +48 18 471 27 83
jagiellonka@nat.pl
www.nat.pl



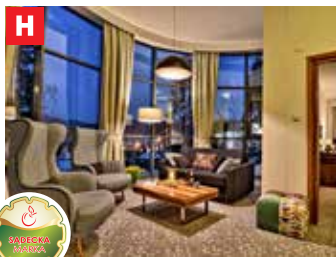
- położony w centrum Krynicy, ok. 600 m od pijalni wód „Jan” i stacji kolejki szynowej na Górę Parkową
- komfortowe i nowoczesnie urządzone pokoje z łazienkami, tv, telefonem, zestawem do parzenia kawy i herbaty
- Restauracja „Tu i teraz”
- baza zabiegowa z gabinetami odnowy biologicznej, sala konferencyjna, słoneczny duży taras z widokiem na Górę Parkową



HOTEL JAWORZYNA KRYNICKA***

ul. Czarny Potok 75
33-380 Krynica-Zdrój
tel. +48 18 473 66 10
repcja@hotelepk.pl
www.hotelepk.pl/jaworzyna-krynicka

- komfortowy obiekt położony u podnóża Jaworzyny Krynickiej w malowniczym otoczeniu lasów i potoków górskich, stanowi integralną część dolnej stacji kolei gondolowej
- wygodne pokoje i apartamenty z tv, lodówką, czajnikiem
- pokój zabaw dla małych dzieci i pokój gier dla młodzieży
- sauna, hydromasaż, gabinet masażu
- Restauracja „Gondola”



HOTEL KRYNICA**** CONFERENCE & SPA

ul. Park Sportowy 3
33-380 Krynica-Zdrój
tel. +48 18 473 71 00
repcja@hotelkrynica.eu
www.hotelkrynica.eu

- położony w centrum Krynicy w bezpośrednim sąsiedztwie lodowiska, sankostrady, kortów tenisowych i wyciągu narciarskiego
- komfortowe pokoje i apartamenty
- bezpłatna i nielimitowana Strefa SPA z basenem, jacuzzi, saunami suchymi i łaźnią parową oraz fitness studio
- Restauracja „Różana”, Lobby Bar „Deja Vu” oraz Klub Nocny „U Stonsów”



H



HOTEL MERCURE KRYNICA-ZDRÓJ RESORT & SPA

ul. Leśna 1
33-380 Krynica-Zdrój
tel. +48 18 477 75 00
repcja@mercurekrynica.pl
www.mercurekrynica.pl

- położony przy Parku Zdrojowym i Górze Parkowej, 700 m od deptaku i pijalni wód mineralnych
- pokoje posiadają klimatyzację, zestaw do parzenia kawy i herbaty, sejf, telefon, tv-sat, tv LED, minibar oraz szlafroki, a w łazienkach suszarka do włosów
- Restauracja „Zdrojowa”
- strefa Wellness&Spa z unikalnymi saunami i basenem
- podziemny garaż



H



HOTEL ORLIK***

ul. Kościuszki 7
33-380 Krynica-Zdrój
tel. +48 18 533 03 75
orlik@krynica.pl
www.hotelorlik.pl

- komfortowy, przytulny obiekt zlokalizowany w pobliżu centrum Krynicy
- pokoje 1-, 2- i 3-osobowe z możliwością łączenia ich w studia
- w pokojach łazienki z kabinami prysznicowymi i ręcznikami, a także tv satelitarna, lodówka, czajnik, filiżanki
- sala konferencyjna
- dwie sauny, jacuzzi, pole do mini golfa, sala zabaw dla dzieci



HOTEL PEGAZ****

ul. Czarny Potok 28
33-380 Krynica-Zdrój
tel. +48 18 477 76 40
repcja@hotelpegaz.eu
www.hotelpegaz.eu

- zlokalizowany w bezpośrednim sąsiedztwie stacji narciarskiej Jaworzyna Krynicka
- 49 wygodnych pokoi wyposażonych w: tv, telefon, minibarek i sejf
- Restauracja „Jaworzyna”
- centrum rekreacji: basen z gejerami powietrznymi, masażem wodnym, przeciwprądami, łaźniami, jacuzzi, natryskiem wrażeń, ławką solankową i brodzikiem dla dzieci



HOTEL PREZYDENT**** MEDICAL SPA & WELLNESS

Al. inż. Leona Nowotarskiego 3
33-380 Krynica-Zdrój
tel. +48 18 473 65 00
repcja@hotelprezydent.com
www.hotelprezydent.com

- hotel dla dorosłych i młodzieży od 12-tego roku życia, zlokalizowany w centrum Krynicy, u podnóża Góry Parkowej
- 60 komfortowych, przestronnych i klimatyzowanych pokoi oraz 6 apartamentów
- Centrum Szkoleniowo-Konferencyjne
- Restauracja „Magnolia”, profesjonalny Club Muzyczny Jack's Place
- Ambasada Zdrowia i Urody SPA



HOTEL SAOL***

ul. Zdrojowa 16
33-380 Krynica-Zdrój
tel. +48 18 471 58 58
repcja@hotelsaol.pl
www.hotelsaol.pl

- kameralny obiekt położony w samym centrum Krynicy, ok. 150 m od deptaku
- 65 miejsc noclegowych w 6. luksusowych klimatyzowanych apartamentach i pokojach z łazienkami, tv-sat, lodówką
- sauna, solarium, gabinet masażu
- sala zabaw dla dzieci, ping-pong
- klimatyzowana sala konferencyjno-bankietowa
- chata góralska, chata grillowa



HOTEL SPA DR IRENA ERIS KRYNICA-ZDRÓJ****

ul. Czarny Potok 30
33-380 Krynica-Zdrój
tel. +48 18 472 35 00
krynica@drirenaerisspa.com
www.DrIrenaErisSpa.com

- położony w Dolinie Czarnego Potoku w Krynicy w odległości 175 m od wyciągu narciarskiego
- przestronne pokoje z balkonami, tv-sat, minibarkiem, czajnikami
- Restauracje „Szósty Zmysł” i „Thai Time”
- luksusowe SPA dostępne bezpłatnie dla gości: baseny, sauny, jacuzzi, studio cardio, siłownia, sala fitness
- Kosmetyczny Instytut Dr Irena Eris



**HOTEL
STEFANIA*****

ul. Piłsudskiego 13
33-380 Krynica-Zdrój
tel. +48 18 472 51 10
repcja@hotelstefania.pl
www.hotelstefania.pl

- usytuowany w samym centrum Krynicy
- urządzone w klasycznym stylu pokoje z łazienkami, mini barem, tv-sat, telefonem, sejfem, w łazienkach suszarki do włosów i ręczniki
- możliwość wypożyczenia gier, np. szachy, warcaby, backgammon
- sala wielofunkcyjna umożliwiająca organizację spotkań okolicznościowych
- przechowalnia nart



**HOTEL
VICTORIA CECHINI****

ul. Kazimierza Pułaskiego 29
33-380 Krynica-Zdrój
tel. +48 18 534 92 41, +48 604 435 396
rezerwacja@hotelvictoriakrynica.pl
www.hotelvictoriakrynica.pl

- wyróżniający się architekturą, nowoczesny, luksusowy i elegancki obiekt położony 200 m od centrum Krynicy
- 11 przestronnych, gustownie urządzonych pokoiów i apartamentów wyposażonych w: wygodne łoża małżeńskie, czajnik, lodówkę, tv, radio, w łazienkach kabiny prysznicowe i ręczniki
- większość pokoiów ma balkon z widokiem na panoramę Krynicy



**HOTEL
WYSOKA*****

ul. Polna 2
33-380 Krynica-Zdrój
tel. +48 18 471 58 92
wysoka@wysoka.com
www.wysoka.com

- kameralny obiekt położony w niewielkiej odległości od uzdrowiskowej części Krynicy
- przytulne pokoje z balkonami z łazienkami, tv, czajnikami
- sala wielofunkcyjna z przyrządami do ćwiczeń, bilardem, piłkarzykami i kąciakiem zabaw dla dzieci
- w ogrodzie MiniGolf-PARK z 18. torami o różnym stopniu trudności i plac zabaw dla najmłodszych z dużą trampoliną



**PENSIJONAT
GABOREK******

ul. Szkolna 7
33-380 Krynica-Zdrój
tel. +48 18 262 67 10
repcja@pensjonatgaborek.pl
www.pensjonatgaborek.pl

- położony w centrum Krynicy, z okien rozpościera się widok na Górę Parkową, Górę Krzyżową oraz deptak
- 26 pokoiów i apartament z łazienkami z kabiną prysznicową, tv
- restauracja, club bar z bilardem
- centrum fitness i strefa SPA: sauna sucha, parowa, jacuzzi, siłownia
- plac zabaw z huśtawkami, zjeżdżalnią i drewnianym domkiem oraz sala zabaw i łóżeczka dziecięce



**PENSJONAT
KOŚCIUSZKO*****

ul. Kościuszki 36
33-380 Krynica-Zdrój
tel. +48 18 471 23 45, +48 509 646 035
kosciuszko@krynica.pl
www.kosciuszko-krynica.pl

- zabytkowy obiekt położony w centrum Krynicy, na skraju Parku Zdrojowego
- pokoje z łazienkami, tv i lodówką
- kuchnia oparta na naturalnych, ekologicznych produktach, domowe przetwory i ciasta
- miejsce do grillowania i sala zabaw dla dzieci
- wypożyczalnia rowerów górskich
- przechowalnia sprzętu narciarskiego
- obiekt przyjazny zwierzętom



**PENSJONAT
LIRA*****

ul. Piękna 8
33-380 Krynica-Zdrój
tel. +48 18 52 11 311
repcja@PensjonatLIRA.eu
www.pensjonatlira.eu

- położony w centrum Krynicy przy Ośrodku Narciarskim Henryk-Ski, ok. 600 m od krynickiego deptaku
- 20 komfortowych pokoiów – każdy z łazienką z kabiną prysznicową, dużym tv, radiem, prawie każdy z dużym balkonem
- drink-bar, sala konferencyjna
- mini SPA z wanną z hydromasażem, łaźnią parową, sauną fińską i sauną na podczerwień
- plac zabaw w ogrodzie



**PENSJONAT
MAŁOPOLANKA & SPA*****

ul. Bulwary Dietla 13
33-380 Krynica-Zdrój
tel. +48 18 471 58 96
repcja@malopolanka.eu
www.malopolanka.eu

- kameralny obiekt utrzymany w stylu secesyjnym, położony na krynickim deptaku, w samym sercu lokalnych wydarzeń
- 20 przytulnych i komfortowych pokoiów – każdy z łazienką i tv
- Restauracja „Dwóch Świętych”, kameralna i nastrojowa Kawiarnia „Dom Kawy i Wina”
- górskie SPA: sauna sucha, parowa, gabinet hydromasażu oraz zabiegi pielęgnacyjne i lecznicze



**PENSJONAT
SZACH*****

ul. Zielenińskiego 1
33-380 Krynica-Zdrój
tel. +48 18 471 27 17, +48 18 471 64 23
pensjonatszach@pensjonatszach.home.pl
www.pensjonatszach.pl

- położony w odległości około 800 m od krynickiego deptaku, w pobliżu Góry Parkowej i pijalni wód mineralnych
- 11 luksusowych pokoiów z balkonami i łazienkami wyposażonymi w prysznic, zestaw kosmetyków i suszarkę do włosów, tv-sat, telefon, lodówkę, czajnik
- sauna, jacuzzi, siłownia
- przechowalnia sprzętu sportowego (nart, rowerów itp.)



PENSJONAT WITOLDÓWKA***

ul. Bulwary Dietla 10
33-380 Krynica-Zdrój
tel. +48 18 471 55 77, +48 728 886 043
biuro@witoldowka-krynica.pl
www.witoldowka-krynica.pl



- zlokalizowany w centrum Krynicy przy deptaku w XIX-wiecznym zabytkowym budynku o bardzo ciekawej architekturze
- 40 pokoiów 1- i 2-osobowych, rodzinnych oraz apartamentach klasycznie urządzonych z łazienkami i tv sat
- restauracja i kawiarnia
- sala klubowa i dwie sale konferencyjne: dla 20 i 60 osób z profesjonalnym wyposażeniem



SANATORIUM ENERGETYK

ul. Kiepury 2A
33-380 Krynica-Zdrój
tel. +48 18 471 55 94
repcja@energetyk-krynica.com
www.energetyk-krynica.com



- położone w pobliżu Parku Zdrojowego
- 37 pokoiów z pełnym węzłem sanitarnym, tv, balkonem
- obiekt specjalizuje się w leczeniu schorzeń narządów ruchu, dostosowany do potrzeb osób poruszających się na wózkach inwalidzkich
- Centrum Zdrowia oferuje zabiegi lecznicze w zakresie: hydroterapii, fizyoterapii, kinezyterapii i masaży
- restauracja



SANATORIUM NAD KRYNICZANKĄ

ul. Ebersa 2-4
33-380 Krynica-Zdrój
tel. +48 18 471 28 13-14
marketing-nadkrynyczanka@krynica.net.pl
www.nadkrynyczanka.pl



- położone jest w sąsiedztwie Góry Parkowej, deptaku i pijalni wód mineralnych
- pokoje z łazienkami 1-, 2- i 3-osobowe i pokoje typu studio z tv-sat, radiem i czajnikiem
- pełna oferta zabiegów z zakresu: hydroterapii, kinezyterapii, masaży leczniczych, krioterapii, fizyoterapii, balneoterapii, światłolecznictwa, rehabilitacji
- biblioteka, saunarium



SANATORIUM NOWY DOM ZDROJOWY

ul. Nowotarskiego 7
33-380 Krynica-Zdrój
tel. +48 18 471 28 15
ndz@krynyczanka.pl
www.uzdrowisko-krynica-zegiestow.pl



- wnętrza w stylu marynistycznym
- ponad 200 miejsc noclegowych w pokojach 1-, 2- i 3-osobowych z łazienkami, pokojach studio i apartamentach, widokowe tarasy
- nowoczesna baza zabiegowa: hydroterapia, fizyoterapia, krioterapia, balneologia, inhalacje, aquavibron, gabinet masaży, sauna
- sala gimnastyczna, salon rekonwalescencji
- jadalnia, biblioteka



SANATORIUM PATRIA

ul. Pułaskiego 35
33-380 Krynica-Zdrój
tel. +48 18 471 28 11, +48 18 471 22 87
patria@kryniczanka.pl
www.uzdrowisko-krynica-zegiestow.pl



- wybudowany przez sławnego tenora Jana Kiepurę, niepowtarzalny klimat wnętrza z lat 30-tych: obrotowe drzwi, jadalnia z magicznymi lustrami
- 86 miejsc noclegowych w apartamentach i pokojach 1-, 2- i 3-osobowych z pełnym węzłem sanitarnym lub tylko z umywalką
- nowoczesna baza zabiegowa: hydroterapia, fizykoterapia, krioterapia, kinezyterapia, balneologia, inhalacje, masaże



SANATORIUM STARY DOM ZDROJOWY

ul. Nowotarskiego 2
33-380 Krynica-Zdrój
tel. +48 18 471 28 18
sdz@kryniczanka.pl
www.uzdrowisko-krynica-zegiestow.pl



- obiekt zlokalizowany w centrum Krynicy, wybudowany w 1889 r. w stylu neorenesansowym, zachwyca piękną salą balową
- 146 miejsc noclegowych w apartamentach i pokojach 1-, 2- i 3-osobowych z łazienkami lub umywalkami
- nowoczesna baza zabiegowa: hydroterapia, fizykoterapia, kinezyterapia, masaże, krenoterapia, krioterapia miejscowa, inhalacje
- kawiarnia „Prezydentka”



SANATORIUM UZDROWISKOWE LEŚNIK-DRZEWIARZ

ul. Podgórna 1
33-380 Krynica-Zdrój
tel. +48 18 471 28 61 do 63
recepca@lesnik-drzewiarz.pl
www.lesnik-drzewiarz.pl



- położone jest w centrum Krynicy w pobliżu Góry Parkowej
- 195 miejsc noclegowych w przytulnych pokojach z łazienkami 1-, 2- i wieloosobowych oraz w pokojach o podwyższonym standardzie
- pełna baza zabiegów wodnych, suchych, fizjo- i fizykoterapii, caodobowa opieka lekarska i pielęgniarska, sala gimnastyczna
- kawiarnia, sauna, siłownia zewnętrzna oraz parking



SANATORIUM UZDROWISKOWE MSWiA IM. BŁ. K. KÓZKÓWNY

ul. Nitribitta 4
33-380 Krynica-Zdrój
tel. +48 18 471 28 51
rezerwacja@sanatoriumkrynica.pl
www.sanatoriumkrynica.pl



- położone w centrum Krynicy
- pokoje z łazienkami i tv
- bogata oferta zabiegów leczniczych w zakresie: fizykoterapii, balneoterapii, hydroterapii i krioterapii
- strefa odnowy biologicznej: basen, jacuzzi, sauna fińska, sauna infrared, łaźnia parowa, chill-out room, jaskinia solna
- gabinet kosmetyczny, stylizacja paznokci, fryzjer, fitness



SANATORIUM UZDROWISKOWE ZGODA

ul. Piłsudskiego 42
33-380 Krynica-Zdrój
tel. +48 18 471 20 76
recepca@sanatoriumzgoda.pl
www.sanatoriumzgoda.pl



- położone przy Parku Słotwińskim
- specjalizuje się w kompleksowej rehabilitacji, leczeniu chorób przewlekłych oraz ich profilaktyce
- przytulne pokoje 1-, 2- i 3-osobowe oraz studio, wyposażone w tv, telefon, radio, czajnik, ręczniki
- własna baza zabiegowa m.in.: zabiegi borowinowe, parafinowe, gabinet lekarski, dyżurka pielęgniarska
- biblioteka, sala gimnastyczna z elementami siłowni



SZPITAL UZDROWISKOWY NOWE ŁAZIENKI MINERALNE

ul. Piłsudskiego 2
33-380 Krynica-Zdrój
tel. +48 18 471 23 31
nlm@kryniczanka.pl
www.uzdrowisko-krynica-zegiestow.pl



- wnętrza w stylu art déco
- 198 miejsc noclegowych w pokojach 1-, 2-, 3-osobowych z pełnym węzłem sanitarnym
- bogata oferta zabiegów leczniczych w zakresie: hydroterapii, fizykoterapii, krioterapii, aquavi-bron, balneologii, inhalacji
- jadalnia
- gabinet masażu klasycznego
- wewnętrzny basen do ćwiczeń rehabilitacyjnych



4 PORY ROKU & SPA
ul. Zieleniewskiego 48
33-380 Krynica-Zdrój
tel. +48 18 471 20 30
tel. +48 664 058 357
4pory@post.pl
www.4pory.pl



- kameralny obiekt o wysokim standardzie, nowoczesny i luksusowy
- 22 apartamenty i pokoje z łazienkami wyposażone w tv-sat i telefon, większość pokoi ma balkon z widokiem na góry
- restauracja
- gabinety odnowy biologicznej, sauna i jacuzzi
- sala konferencyjna na 40 osób
- narciarnia, sala bilardowa, salonik kominkowy, stół do gry



**APARTAMENTY
ASTORIA**
ul. Pułaskiego 62
33-380 Krynica-Zdrój
tel. +48 728 370 157
kontakt@pensjonat-astoria.pl
www.pensjonat-astoria.pl



- położone u podnóża Góry Parkowej, 15 min. od centrum uzdrowiska
- 2 komfortowe apartamenty: na parterze 6-osobowy apartament składający się z 3. sypialni z łazienkami, aneksu kuchennego i jadalnego; na piętrze 4-osobowy apartament obejmujący przestronny salon z kominkiem, dwie sypialnie, kuchnię oraz duży taras
- bezpłatnie: łóżeczko turystyczne, fotelik do karmienia, gry dla dzieci



APARTAMENTY MGM RESORTS

ul. Halna 61
33-380 Krynica-Zdrój
tel. +48 539 008 800
rezerwacje@mgmkrynica.pl
www.mgmkrynica.pl

- kompleks czterech domków położonych na wzgórzu w pobliżu lasu, w każdym z budynków 4 całoroczne komfortowe apartamenty o powierzchni 75 m² przeznaczone dla 3-6 osób (max 8)
- na parterze: przedpokój, salon z kominem i tv, w pełni wyposażony aneks kuchenny, jadalnia, łazienka, na piętrze: dwie sypialnie i łazienka
- miejsce na ognisko, grill, plac zabaw
- wypożyczalnia kijków do Nordic Walking



APARTAMENTY MIÓD MALWINA

ul. Piłsudskiego 14
33-380 Krynica-Zdrój
tel. +48 606 358 487
kontakt@miodmalwina.pl
www.miodmalwina.pl

- budynek w stylu tyrolskim położony w centrum Krynicy w pobliżu Parku Nitribitta
- trzy apartamenty: „Czarna owca” – studio przeznaczone dla 3 max. osób, „Gdzie kota nie ma” – apartament dwupokojowy dla max. 4 osób, „Lepszy wróbel na dachu” – loft z antresolą dla max. 5 osób
- każdy z apartamentów ma własny balkon lub taras, prywatną łazienkę i wyposażony aneks kuchenny



APARTAMENTY RENEANS

ul. Zdrojowa 6
33-380 Krynica-Zdrój
tel. +48 18 471 61 36, +48 519 657 512
repcja@hotelrenesans.eu
www.hotelrenesans.eu

- lokalizacja w centrum Krynicy, w pobliżu deptaku
- 42 pokoje o wysokim standardzie, w tym apartamenty wyposażone w tv, telefon i łazienkę z prysznicem, część pokoiów ma tarasy lub balkony
- Restauracja „Renesans”, drink bar, bistro
- sala konferencyjna (ekran, rzutnik, flipchart, WiFi)
- kąpiel dla malucha



BOŻY DAR

ul. Zdrojowa 14
33-380 Krynica-Zdrój
tel. +48 18 471 22 81
repcja@bozy-dar.pl
www.bozy-dar.pl

- obiekt położony w centrum Krynicy, na stoku Góry Krzyżowej, w pobliżu Góry Parkowej, pjalni wód mineralnych i deptaku
- 26 pokoiów 1-, 2-, 3- i 4-osobowych z łazienkami i tv, w tym pokoje rodzinne typu studio
- większość pokoiów ma balkon z widokiem na Krynicy lub las
- kawiarnia z tarasem
- sala konferencyjna
- w pobliżu trasy rowerowe



CENTRUM ZDROWIA, URODY I REKREACJI GEOVITA

ul. Leśna 15
33-380 Krynica-Zdrój
tel. +48 18 471 04 00
krynica@geovita.pl
www.geovita.pl

- położony w sąsiedztwie lasów i Parku Zdrojowego
- 90 miejsc noclegowych w apartamentach i pokojach z łazienkami, tv, telefonem, lodówką, suszarką do włosów, pokoje do III piętra mają balkony
- basen rekreacyjny
- restauracja, kawiarnia, sala kominowa, sala bilardowa, pokój zabaw dla dzieci
- 3 wyposażone sale konferencyjne



CHATY WICHROME WZGÓRZE

ul. Halna 47
33-380 Krynica-Zdrój
tel. +48 607 103 703
krynica-domki@gmail.com
www.krynica-domki.net

- kompleks chat górskich położony 10 minut od stacji narciarskiej Jaworzyna Krynicka
- trzy 9-osobowe chaty, każda z trzema sypialniami, dwoma łazienkami, salonem biesiadnym z kominem, wyposażonym aneksem kuchennym
- miejsce do przechowania nart, suszarnia butów narciarskich
- grill opalany węglem drzewnym, w okresie letnim odkryty basen



DOM TURYSTY PTTK RZYMIANKA

ul. Dąbrowskiego 15
33-380 Krynica-Zdrój
tel. +48 604 579 849
pawel37@poczta.fm
www.noclegiwglarz.pl

- położony w sąsiedztwie krynickiego lodowiska, 600 m od głównego deptaku i pjalni
- pokoje 2-, 3- i 4-osobowe z łazienkami, na parterze jadalnia, w ciepłe dni można zjeść posiłki na zacisznym tarasie z tyłu ośrodka
- dojazd i dojście do budynku wygodne dla osób niepełnosprawnych
- w pobliżu: trasa narciarska, korty tenisowe, stadion sportowy
- bogate i elastyczne menu



DOM Z BALI

ul. Kraszewskiego 257B
33-380 Krynica-Zdrój
tel. +48 881 201 889
rezerwacje@domzbali.com
www.domzbali.com

- dom z drewnianych bali o powierzchni ok. 100 m², zbudowany przez zakopiańskich górali, przeznaczony dla grupy 6-10 osób
- w domu: wyposażona przestronna kuchnia z jadalnią, salon z kominem, tv-sat, 2 łazienki (w jednej prysznic, w drugiej wanna), 2 duże komfortowe sypialnie
- położony na ogrodzonej posesji z parkingiem
- ogród, meble ogrodowe, grill



GOŚCINIEC CZARNY POTOK

ul. Czarny Potok 26A
33-380 Krynica-Zdrój
tel. +48 18 471 03 00, +48 504 344 342
gosciniiec@gosciniiec.eu
www.gosciniiec.eu



- położony w spokojnej, zielonej okolicy, w dolinie Czarnego Potoku 800 m od Kolei Gondolowej na Jaworzynę Krynicką, 400 m od Krynickiego Parku Linowego
- 29 pokoiów z łazienkami, tv-sat, telefonem
- regionalna sala restauracyjna z barem i kominkiem
- 2 klimatyzowane sale konferencyjne
- kąciek zabaw dla dzieci, sauna, jacuzzi, plac zabaw, ogród letni



OŚRODEK FORMACYJNO- WYPOCZYNKOWY LEŚNA POLANA

ul. Świdzińskiego 37
33-380 Krynica-Zdrój
tel. +48 18 888 00 50, +48 883 044 142
repcja@lesna-polana.eu
www.lesna-polana.eu



- odrestaurowany, historyczny obiekt o pięknej architekturze, malowniczo położony na słonecznym stoku góry Jasiennik
- pokoje z łazienkami o wysokim standardzie
- sala konferencyjna, kawiarenka
- mini SPA
- kaplica, która sprzyja wyciszeniu i skupieniu na modlitwie i kontemplacji
- przechowalnia bagażu



OŚRODEK REHABILITACYJNO- WYPOCZYNKOWY PANORAMA

ul. Wysoka 15
33-380 Krynica-Zdrój
tel. +48 18 471 28 85
panorama.repcja@krynica.pl
www.panorama.krynica.pl



- położony w centrum Krynicy na zboczu góry Jasiennik
- 210 miejsc noclegowych w apartamentach i przestronnych pokojach 1-, 2- i 3-osobowych z aneksami wypoczynkowymi, balkonami, łazienkami, tv-sat, radiem, telefonem
- sale konferencyjne, basen, jacuzzi, sauna, bilard, siłownia, sala fitness, pokój do zabaw dla dzieci
- 2 sale konferencyjne
- baza zabiegowa



OŚRODEK SANATORYJNO- WZCZASOWY HAJDUCZEK

ul. Pułaskiego 64
33-380 Krynica-Zdrój
tel. +48 18 471 54 08
rezerwacje@hajduczek.com.pl
www.hajduczek.com.pl



- położony u podnóża Góry Parkowej w ciszy i zieleni
- pokoje 1-, 2- i 3-osobowe z łazienkami, tv, radiem, czajnikiem, balkonem
- sala konferencyjna, świetlica z tv i stołem do tenisa, biblioteka, przechowalnia sprzętu narciarskiego
- boisko do siatkówki, plac zabaw, zadane miejsce do grillowania lub rozpalenia ogniska
- sala ćwiczeń, zabiegi fizjoterapeutyczne



OSRODEK SANATORYJNO-WYPOCZYNKOWY LWIGRÓD

ul. Nitribitta 6
33-380 Krynica-Zdrój
tel. +48 18 472 58 00
biuro@lwigrod.pl
www.lwigrod.pl

- usytuowany na zboczu góry Jasiennik
- przestronne i komfortowo wyposażone pokoje 1-, 2-, 3-osobowe z łazienkami i apartamenty z tv, telefonem i czajnikiem
- 2 klimatyzowane sale jadalne
- basen rekreacyjny wraz z zapleczem, nowoczesna baza zabiegowa, saunarium i siłownia, salony kosmetyczny, fryzjerski i SPA
- ekskluzywna sala balowa



OSRODEK WZASOWO-SZKOLENIOWY ART NIKIFOR

ul. Świdzińskiego 20
33-380 Krynica-Zdrój
tel. +48 18 477 87 00
repcja@nikifor.pl
www.nikifor.pl

- położony na malowniczym wzgórzu, w atrakcyjnym i zacisznym miejscu w centrum Krynicy
- wystrój wewnątrz nawiązuje do sztuki z początku XX wieku
- 68 miejsc noclegowych w komfortowych apartamentach i pokojach 1-, 2- lub 3-osobowych z łazienkami, tv kablową, telefonem
- klimatyczna dwupoziomowa Karczma Łemkowska „Kłyneć”
- sauna fińska i parowa



OSRODEK WZASOWY PARADISE

ul. Pułaskiego 49
33-380 Krynica-Zdrój
tel. +48 18 471 00 00
paradise.krynica@gmail.com
www.paradisekrynica.pl

- komfortowy ośrodek położony w centrum Krynicy
- 45 miejsc noclegowych w pokojach z tv, czajnikiem, w łazienkach kabiny prysznicowe i ręczniki
- latem bezpłatna wypożyczalnia rowerów, zimą pomieszczenie do przechowywania sprzętu narciarskiego
- taras grillowy, ogródek letni, sala konferencyjna, sauna, jacuzzi
- restauracja „Paradise”



OSRODEK WYPOCZYNKOWO-SZKOLENIOWY FARYS

ul. Kościelna 11
33-380 Krynica-Zdrój
tel. +48 18 471 01 00, +48 515 114 612
rezerwacja@farys-krynica.pl
www.farys-krynica.pl

- położony blisko centrum, w zacisznej części Krynicy
- 46 miejsc noclegowych w apartamentach 2- i 4-osobowych oraz pokojach 1-, 2- i 3-osobowych z łazienkami i tv
- sauna jacuzzi, siłownia, tenis stołowy, bilard kąpiel zabaw dla dzieci
- altana grillowa, tarasy z widokiem na Górę Parkową
- restauracja, sala konferencyjna, przechowalnia sprzętu narciarskiego



**OŚRODEK
WYPOCZYNKOWY DZIEDZIC**

ul. Popiełuszki 8
33-380 Krynica-Zdrój
tel. +48 603 661 566
biuro@krynica-dziedzic.pl
www.krynica-dziedzic.pl



- położony w spokojnej części Krynicy, ok. 1 km od wyciągu narciarskiego Słotwiny, w pobliżu las, korty tenisowe i lodowisko
- klasycznie urządzone pokoje z tv, czajnikiem, łazienką z prysznicem, suszarką do włosów i ręcznikami
- wspólny salon telewizyjny, stół do ping ponga, mała biblioteczka, wyposażone aneksy kuchenne
- ogród z altaną, kominkiem i kamiennym grilem



**OŚRODEK
WYPOCZYNKOWY GALICYA**

ul. Wysoka 24
33-380 Krynica-Zdrój
tel. +48 18 471 56 12
poczta@galicyakrynica.pl
www.galicyakrynica.pl



- usytuowany przy lesie w spokojnej części Krynicy, 10 minut od centrum
- 92 miejsca noclegowe w przytulnych apartamentach i pokojach z łazienkami z kabinami prysznicowymi, tv-sat, czajnikiem
- kawiarnia
- dwie sale konferencyjne
- bilard, boisko do siatkówki, duży taras z zapleczem grillowym, ogród, mini plac zabaw z piaskownicą



**OŚRODEK WYPOCZYNKOWY
MSWiA ECHO**

ul. Zieleniewskiego 16
33-380 Krynica-Zdrój
tel. +48 18 471 55 45, +48 18 471 28 51
echo@sanatoriumkrynica.pl
www.echo.sanatoriumkrynica.pl



- położony w spokojnej części Krynicy, wśród drzew, nad brzegiem potoku
- pokoje i apartamenty wyposażone zgodnie ze standardami hotelowymi
- sale konferencyjno-klubowe oddzielone od części noclegowej
- bezpłatny wstęp do Strefy Odnowy Biologicznej w pobliskim Sanatorium MSWiA im. bł. Karoliny Kózkówny
- altana „U Jana” z grilem



**PUENTA
APARTHOTEL**

ul. Czarny Potok 39B
33-380 Krynica-Zdrój
tel. +48 18 541 78 54
biuro@puenta-krynica.pl
www.puenta-krynica.pl



- kompleks składający się z 3. domów wypoczynkowych z apartamentami i budynku recepcyjno-restauracyjnego, położony na wzgórzu w pobliżu lasu – oaza ciszy i spokoju
- apartamenty 3-, 4- i 5-osobowe z dużym salonem wypoczynkowym, tv, sypialnią, komfortową łazienką i kompleksowo wyposażonym aneksem kuchennym
- urządzone w lesie palenisko



SCHRONISKO GÓRSKIE PTTK JAWORZYNA KRYNICKA

33-380 Krynica-Zdrój
tel: +18 471 54 09
tel. +48 504 809 472, +48 512 464 559
schronisko.jaworzynakrynicka@op.pl
www.schronisko-jaworzyna.pl

- położone na wysokości 1050 m tuż poniżej szczytu Jaworzyny Krynickiej i w pobliżu kolejki gondolowej oraz wyciągów i tras narciarskich
- 50 miejsc noclegowych w pokojach 2-, 3-, 4- i 5-osobowych z łazienkami
- jadalnia, sala kominkowa, bufet, pełne wyżywienie: zestawy śniadaniowe, obiadowe i kolacje
- miejsce na ognisko



SILESIA KRYNICA (DAWNY DAMIS)

ul. Pułaskiego 71/1
33-380 Krynica-Zdrój
tel. +48 18 471 28 37, +48 18 471 55 29
repcja@silesiakrynica.pl
www.silesiakrynica.pl

- położony w spokojnej okolicy
- ok. 240 miejsc noclegowych w komfortowych pokojach, studiach rodzinnych oraz czterech samodzielnych mieszkaniach
- kawiarnia, bawialnia, basen, siłownia, sauna, bilard i tenis stołowy
- bogaty wachlarz zabiegów leczniczych, rehabilitacyjnych i balneologicznych z zakresu fizjoterapii i hydroterapii oraz masaże klasyczny, banją chińską, uciskowy BOA



UROCZA

ul. Piękna 4
33-380 Krynica-Zdrój
tel. +48 518 264 447
repcja@pensjonat-urocza.pl
www.pensjonat-urocza.pl

- położony w centrum Krynicy
- 13 jasnych, komfortowych pokoiów 2-, 3- i 4-osobowych Komfort, Lux i Premium wyposażonych w wygodne łóżka, tv, radio, suszarkę do włosów, akcesoria kosmetyczne, ręczniki, czajnik, zestaw powitalny z herbatą, kawą i wodą mineralną
- biblioteka, plac zabaw
- wypożyczalnia rowerów i kijków do Nordic Walking, sauna fińska z aromaterapią



WILLA ANTIDOTUM

ul. Leśna 49
33-380 Krynica-Zdrój
tel. +48 695 030 012
willa@antidotum-krynica.pl
www.antidotum-krynica.pl

- malowniczo położona u podnóża góry Jasiennik, tuż przy lesie
- kameralne i słoneczne pokoje 2-, 3- i 4-osobowe z łazienkami, dobrze wyposażona kuchnia do samodzielnego przygotowania posiłków
- klimatyczna sala kominkowa z ekranem projekcyjnym
- przechowalnia nart i desek snowboardowych, wypożyczalnia sanek i kijków do Nordic Walking



WILLA AVANTI - ZIELONY ZAKĄTEK

ul. Stara Droga 105A
33-380 Krynica-Zdrój
tel. +48 693 733 137
avantikrynica@wp.pl
www.naszakrynica.pl



- komfortowy obiekt położony w spokojnej okolicy Krynicy
- przytulne i nowoczesne pokoje z łazienkami, tv-sat i dostępem do kuchni-jadalni oraz apartamenty składające się z dwóch pokoi, holu i łazienki
- dla najmłodszych: łóżeczka, foteliki, wanienki, leżaczki, plac zabaw
- przechowalnia sprzętu sportowego (nart, desek, rowerów)
- taras wypoczynkowy, duży ogród



WILLA EDEN

ul. K. Pułaskiego 101
33-380 Krynica-Zdrój
tel. + 48 538 344 977
edenkrynica@vp.pl
www.edenkrynica.pl



- położona u podnóża Góry Parkowej w Krynicy, ok. 1,5 km od deptaku i pijalni wód mineralnych
- 31 miejsc noclegowych w 13. pokojach z łazienkami, tv, radiem
- aneks kuchenny do samodzielnego przygotowania posiłków (lodówka, kuchenka mikrofalowa, płyta indukcyjna, niezbędne naczynia)
- ogród ze sprzętem do grillowania, plac zabaw dla dzieci, taras



WILLA LUBICZ

ul. Tysiąclecia 23
33-380 Krynica-Zdrój
tel. +48 501 772 823
apartamenty@krynicalubicz.pl
www.krynicalubicz.pl



- to kompleks wyjątkowych czterech apartamentów, położonych w zacisznej części Krynicy, ok. 1 km od deptaku
- w apartamentach w pełni wyposażony aneks kuchenny
- balkon z leżakami, altana z grilem, tv-kablowa, sejf, pralnia
- dla najmłodszych: łóżeczka, krzeselka do karmienia, wanienki oraz plac zabaw (trampolina, huśtawki, jeżdźzalnia, boccianie gniazdo)



WILLA MADEJÓWKA

ul. Jaworowa 6A
33-380 Krynica-Zdrój
tel. +48 18 471 27 68, +48 508 804 575
madejowka@tlen.pl
www.krynica.pl/Noclegi/Madejowka-o161.html



- zlokalizowana blisko centrum Krynicy, pomiędzy deptakiem a kompleksem wyciągów narciarskich Słotwiny
- pokoje 2-, 3-, 4-osobowe z łazienkami i studio rodzinne, każdy pokój wyposażony w tv, czajnik, naczynia
- ogólnodostępna dobrze wyposażona kuchnia i świetlica
- ogród, miejsce do grillowania
- przechowalnia nart



WILLA NA STOKU

ul. Szkolna 9
33-380 Krynica-Zdrój
tel. +48 18 540 93 19, +48 502 399 377
willa@willanastoku.pl
www.willanastoku.pl

- położona u podnóża Góry Krzyżowej, blisko centrum Krynicy
- 51 miejsc noclegowych w dwóch apartamentach i pokojach 1-, 2-, 3- i 4-osobowych, każdy z łazienką, wygodnym łóżkiem, tv
- na każdym piętrze wyposażona kuchnia, na parterze jadalnia i pokój zabaw dla dzieci
- altana, plac zabaw (huśtawki, basen ze zjeżdżalnią, trampolina)
- przechowalnia sprzętu narciarskiego



WILLA SALAMANDRA

ul. Ludowa 26
33-380 Krynica-Zdrój
tel. +48 18 307 00 02, +48 602 693 692
ricardo1954@poczta.onet.pl
www.salamandra-krynica.pl

- położona w malowniczym otoczeniu lasów i łąk w pobliżu kolejki gondolowej na Jaworzynę Krynica
- kameralne, komfortowe pokoje z łazienkami, tv
- kącik kawowy, salon wypoczynkowy i multimedialna sala konferencyjno-bankietowa
- przechowalnia sprzętu sportowo-turystycznego
- w ogrodzie: stół biesiadny, grill. miejsce na ognisko



WILLA SZYSZUNIA

ul. Reja 6
33-380 Krynica-Zdrój
tel. +48 604 283 746
biuro@willaszyszunia.pl
www.willaszyszunia.pl

- zlokalizowana w cichej i spokojnej okolicy, z dala od ulicznego zgiełku, pomiędzy centrum Krynicy, a stacją narciarską Jaworzyna Krynicka
- pokoje 2- i 3-osobowe z łazienkami, tv, radiem, wyposażona kuchnia (lodówka, płyta indukcyjna, kuchenka mikrofalowa, czajnik elektryczny, naczynia)
- sala kominkowa
- ogród z miejscem do grillowania



OSADA NAD SŁOTWINKĄ

ul. Słotwińska 15B
33-380 Krynica-Zdrój
tel. +48 18 472 32 24, +48 660 783 524
biuro@krynica-osada.pl
www.krynica-osada.pl

- położona 500 m od stacji narciarskiej
- klimatyczne pokoje z łazienkami, tv-sat, na korytarzach wyposażone aneksy kuchenne
- jacuzzi, sauna fińska, pokój zabaw dla dzieci, latem basen podgrzewany, brodzik dla dzieci, leżaki, altana biesiadna z paleniskiem i grilem, wanna z przeciwprądami i hydromasażem, Collarium, lampa SunSky, tężnie solne, rowery elektryczne



OŚRODEK WYPOCZYNKOWY EVITA

ul. Słotwińska 43C
33-380 Krynica-Zdrój
tel. +48 18 477 87 77, +48 505 520 120
biuro@osrodekevita.pl
www.osrodekevita.pl

- położony 2 km od centrum Krynicy
- 38 miejsc noclegowych w 19. komfortowych pokojach z łazienkami (wanna lub prysznic), część pokoiów ma balkony
- sauna, mini siłownia, sala klubowa, pokój zabaw dla dzieci
- sala konferencyjna, drink bar, restauracja
- plac zabaw, wypożyczalnia rowerów i quadów, grill, narciarnia
- dla dzieci: łóżeczka, wanienki i wózki



SŁOTWINY ARENA

ul. Słotwińska 51A
33-380 Krynica-Zdrój
tel. +48 18 471 57 17, +48 512 409 908
repcja@slotwinyarena.pl
www.slotwinyarena.pl

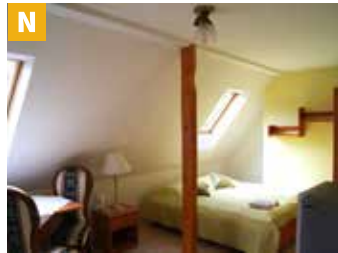
- kameralny ośrodek tuż przy Stacji Narciarskiej Słotwiny Arena
- 40 miejsc noclegowych w wygodnych pokojach 1-, 2-, 3-, 4 osobowych oraz typu studio z widokiem na trasy narciarskie, wyżywienie w narciarskiej restauracji
- dla najmłodszych: plac zabaw, Kubusiowy Stok Narciarski, w ośrodku – łóżeczka, krzeselka do karmienia, kąciek zabaw dla dzieci i specjalne dziecięce menu



WILLA ANTRACYT

ul. Słotwińska 33
33-380 Krynica-Zdrój
tel. +48 18 471 32 63, +48 509 770 002
antracyt.krynica@gmail.com
www.nocowanie.pl/willaantracyt

- położona w cichej i spokojnej okolicy w odległości 350 m od stacji narciarskiej Słotwiny
- pokoje i apartamenty z tv i łazienkami, jeden z apartamentów posiada aneks kuchenny i jest przystosowany dla osób niepełnosprawnych
- wyposażona kuchnia do samodzielnego przygotowania posiłków
- duży, częściowo zadaszony taras, sala rekreacyjna, przechowalnia nart i rowerów



WILLA KARLA

ul. Słotwińska 12A/B
33-380 Krynica-Zdrój
tel. +48 608 488 616
biuro@willakarla.pl
www.willakarla.pl

- usytuowana w zielonym zakątku Krynicy nad potokiem Słotwinka
- 42 miejsca noclegowe w pokojach 2-, 3- i 4-osobowych z łazienkami, każdy pokój wyposażony w: tv, czajnik, filizanki, ręczniki
- świetlica z kącikiem do czytania, gramy planszowymi
- miejsce do grillowania i biesiadowania przy gitarze, trampolina, plac do gry w badminton, miejsce do leżakowania na słońcu



WILLA MICHALINA

ul. Sądecka 1
33-380 Krynica-Zdrój
tel. +48 609 524 538
rezerwacja@krynicamichalina.pl
www.krynicamichalina.pl

- położona przy wjeździe do Krynicy-Zdroju, 50 m przed skrajem na Słotwiny, ok. 1,5 km od stacji narciarskiej Słotwiny Arena, 800 m od centrum
- klimatycznie urządzone wnętrza wypełniają stare drewniane meble
- 16 miejsc noclegowych w pokojach 2- i 4-osobowych oraz w 2-pokojowym apartamencie rodzinnym
- duża jadalnia i wspólny wyposażony aneks kuchenny



WILLA SIELANKA

ul. Słotwińska 24
33-380 Krynica-Zdrój
tel. +48 18 471 35 65, +48 602 676 016
www.noclegi.pl/willa-sielanka-ul.-slotwinska-krynica-zdroj

- położona w dolinie potoku Słotwińskiego, do centrum Krynicy można dojść pieszo w 15 minut
- 40 miejsc w pokojach 1- i 4-osobowych z łazienkami, tv, radiem, czajnikiem
- ogrodzony plac zabaw dla dzieci, miejsce na ognisko, polana
- w pobliżu dobrze oznakowane szlaki turystyczne na wzgórze Słotwińskie, Jaworzynkę, Runek, Jaworzynę Krynicką i Huzary



KWATERY NA ZIELONYM WZGÓRZU

ul. Słotwińska 5, 33-380 Krynica-Zdrój
tel. +48 18 471 27 48, +48 720 796 276
ada.dudzik2010@interia.pl
www.krynica.pl/Noclegi/Kwatery-NA-ZIELONYM-WZGÓRZU-o582.html

- położone przy cichej ulicy w sąsiedztwie lasów, w odległości ok. 650 m od stoku narciarskiego
- 2-, 3- i 4-osobowe pokoje z łazienkami, tv, wyposażony aneks kuchenny do samodzielnego przygotowywania posiłków
- duża sala kominkowa
- ogród, basen odkryty, boisko, altana, grill, przechowalnia nart
- w pobliżu: trasy rowerowe i spacerowe



DOMEK ŁABOWA

33-336 Łabowa
GPS: 49°31'9.217" N, 20°51'30" E
tel. +48 600 327 676, +48 606 736 171
kontakt@domeklabowa.pl
www.domeklabowa.pl

- parterowy domek z poddaszem położony w otoczeniu drzew i kwiatów, w całości wykonany z bali z drewna sosnowego
- w domku: dwie sypialnie, salon z tv połączony z w pełni wyposażoną kuchnią, łazienka z prysznicem
- otwarta altana, stół z ławami, grill z piecem do pizzy
- miejsce do gry w siatkówkę, duży ogród, drewniana balia z podgrzewaną wodą



**POKOJE GOŚCINNE
ARKADIA**

Nowa Wieś 155
33-336 Łabowa
tel. +48 18 477 71 64
biuro@noclegi-arkadia.pl
www.noclegi-arkadia.pl



- położone na trasie Nowy Sącz – Krynica-Zdrój (droga krajowa nr 75)
- przestronne 1-, 2-, 3-osobowe pokoje oraz apartamenty dwupokojowe z łazienkami i tv
- w każdym pokoju znajduje się część wypoczynkowa oraz biurko
- własne ujęcie źródłanej wody z odwiertu głębinowego
- przy budynku stacja benzynowa, myjnia samochodowa i sklep



**OSADA
SOBEL**

33-390 Zarzeczce 13
tel. +48 507 011 909
poczta@osada-sobel.pl
www.osada-sobel.pl



- 4-osobowa wiejska chata położona na leśnej polanie nad brzegiem Dunajca, w chacie: przestronny pokój, wyposażona kuchnia, łazienka, widokowy balkon
- przytulny klimat zapewnia wiejski piec kaflowy z szabaśnikiem i wnęką do wypieku chleba, a wieczory umiła biesiadowanie przy kominku z zapewnionym zapasem drewna
- w pobliżu m.in. stanowiska wędkarskie



**SAWINA
AGROTURYSTYKA**

Zarzeczce 43
33-390 Łącko
tel. +48 18 444 65 43, +48 507 089 723
majka-klimek@wp.pl
www.klimek.iap.pl



- dom położony w otoczeniu łąk i pól z dala od tras komunikacyjnych
- dwa pokoje 4-osobowe z osobnym wejściem, łazienką i dobrze wyposażoną kuchnią i tarasem
- ogród z placem zabaw, miejscem do grillowania i rozbicia namiotu, kącik wypoczynkowy z altaną, małym basenem, huśtawkami i hamakiem
- możliwość zakupu domowego nabiału, warzyw i owoców



**PENSJONAT
JAGA*****

ul. Jasna 4
33-370 Muszyna
tel. +48 883 063 200
repcja@jagapensjonat.pl
www.jagapensjonat.pl



- położony w centrum Muszyny
- 12 pokoi 2-, 3- i 4-osobowych o wysokim standardzie i eleganckiej aranżacji wnętrza, w pokojach: łazienka z kabiną prysznicową, ręcznikami i suszarką, czajnik, filiżanki, tv sat, jeden pokój przystosowany do potrzeb osób niepełnosprawnych, w wybranych balkony
- domowa kuchnia
- sala fitness, sala zabaw dla dzieci
- salka konferencyjna



SANATORIUM KORONA

ul. Mściwujewskiego 2
33-370 Muszyna
tel. +48 18 477 79 60, +48 533 101 025
biuro@sanatoriumkorona.pl
www.sanatoriumkorona.pl



- położone na wzgórzu, w sąsiedztwie Ogrodów Sensorycznych, w pobliżu Magicznych Ogrodów, kompleksu basenów, amfiteatru, kortów tenisowych oraz pijalni
- pokoje z łazienkami 1-, 2-, 3-osobowe i apartamenty, wyposażone w: tv-sat, telefon
- kawiarnia
- sauna, siłownia, jacuzzi, kijki do Nordic Walking, fitness club
- strefa spa



SANATORIUM REHABILITACJI UZDROWSKOWEJ REVITA

ul. Zielona 3
33-370 Muszyna
tel. +48 18 471 42 80, +48 796 134 336
repcja@sanatorium-revita.pl
www.sanatorium-revita.pl



- 128 miejsc noclegowych w pokojach 1- i 2-osobowych oraz typu studio z pełnym węzłem sanitarnym, radiem, tv, balkonem
- budynek dostosowany do potrzeb osób niepełnosprawnych ruchowo
- szeroka gama zabiegów z zakresu: kinezyterapii, światłolecznictwa, fizykoterapii, ciepłolecznictwa i hydroterapii
- wypożyczalnia rowerów



APARTAMENT VILLA VITALIS

ul. Zazamcze 11
33-370 Muszyna
tel. +48 18 471 47 96
tel. +48 501 543 673
vitalisvilla@gmail.com



- położony w uzdrowskiej części Muszyny, ok. 1 km od centrum
- 2-pokojowy apartament dla 4. osób – salon z rozkładaną 2-osobową sofą, pokój z 2. łózkami pojedynczymi, łazienka z kabiną prysznicową, suszarką do włosów i ręcznikami, wyposażony aneks kuchenny
- w ogrodzie: oczko wodne, altanka z grillem oraz meble ogrodowe
- przechowalnia sprzętu narciarskiego i rowerów



APARTAMENT WYPOCZYWAJ ZDROWO

Złockie 1E
33-370 Muszyna
tel. +48 664 634 752
kontakt@wypoczywaj-zdrowo.pl
www.wypoczywaj-zdrowo.pl



- przestronny apartament dla 4. osób (maks. 6) składający się z trzech pomieszczeń: sypialnia połączona z salonem z wyjściem na taras, aneks kuchenny z rozkładaną sofą i łazienka z prysznicem
- ogród, altana, grill, schowek na narty, rowery, wózki
- apartament przystosowany do potrzeb osób niepełnosprawnych (również osób na wózku inwalidzkim)



APARTAMENTY ZAZAMCZE

ul. Zazamcze 1
33-370 Muszyna
tel. +48 882 045 319
dorotakolbon@gmail.com
www.facebook.com/Apartamenty-Zazamcze



- położone w malowniczej części Muszyny przy Parku Zdrojowym u podnóża Rezerwatu Lipowego Obrożyska
- 4 klimatyczne, komfortowo urządzone rodzinne apartamenty obejmujące salon z kominkiem, aneks kuchenny i dwie sypialnie
- z balkonów widok na góry
- w ogrodzie altana z grillem
- w pobliżu: plac zabaw dla dzieci i siłownia



DOM WZASOWY SZCZYT

ul. Zielona 32
33-370 Muszyna
tel. +48 18 471 41 32
biuro@szczyt.com
www.szczyt.com



- położony w spokojnej okolicy w sąsiedztwie lasu i Parku Zdrojowego Baszta
- 170 miejsc noclegowych w pokojach 2-, 3- i 4-osobowych z łazienkami, duża stołówka
- miejsce do grillowania, tenis stołowy, plac zabaw dla dzieci
- wielofunkcyjna sala konferencyjna
- organizacja: zielonych szkół, kolonii i obozów turnusów sanatoryjnych, wczasów i wycieczek



OŚRODEK WYPOCZYNKOWY HELIN

ul. Ogrodowa 67
33-370 Muszyna
tel. +48 18 307 08 09, +48 668 827 816
elwiraherchel@o2.pl
www.booking.com/hotel/pl/helin.pl.html



- położony u podnóża góry Malnik, 300 m od centrum Muszyny
- 35 miejsc noclegowych w przytulnych pokojach 2-, 3- i 4-osobowych oraz pokojach typu studio z łazienkami i panoramicznym widokiem na uzdrowisko
- na wyposażeniu każdego pokoju tv i czajnik
- taras, ogród z altanką, miejsce na ognisko, grill
- w pobliżu szlaki turystyczne



OŚRODEK WYPOCZYNKOWY MIMOZA

ul. Nowa 4
33-370 Muszyna
tel. +48 18 471 40 23, +48 18 307 08 09
biuro@ow-mimoza.pl
www.ow-mimoza.pl



- zlokalizowany w otoczeniu zieleni u stóp góry Baszta, w sąsiedztwie siłowni plenerowej
- ok. 80 miejsc noclegowych w pokojach 2-, 3-osobowych i typu studio, wszystkie pokoje z łazienkami, tv-sat, czajnikiem
- sala zabaw dla dzieci, bilard, taras widokowy, mini siłownia, plac zabaw w ogrodzie, stół do ping-ponga
- baza zabiegowa



WILLA MAJERZÓWKA

ul. Zielona 37A
33-370 Muszyna
tel. +48 503 909 585, +48 602 469 998
majerzowka@noclegi-muszyna.eu
www.noclegi-muszyna.eu



- położona w cichej i spokojnej okolicy Muszyny
- 13 miejsc noclegowych w komfortowych pokojach 2- i 3-osobowych z łazienkami, tv-sat, balkonami
- bawialnia-jadalnia z bilardem, muzyką i kinem domowym, szatnia narciarska z indywidualnymi szafkami, pomieszczenie do przygotowywania posiłków
- miejsce do biesiadowania i grillowania



HOTEL ACTIVA***

Żłockie 78
33-370 Muszyna
tel. +48 18 471 80 20, +48 18 471 80 19
repcja@hotel-activa.pl
www.hotel-activa.pl



- położony w Dolinie Popradu
- 83 pokoje, 3 studia rodzinne oraz 11 komfortowych apartamentów
- restauracja, kawiarnia z tarasem widokowym, wiata grillowa
- activ.club, strefa SPA&Wellness
- pokój zabaw, plac zabaw z dużym ogrodem oraz sprzęt sportowy
- 5 sal konferencyjnych
- strzelnica łucznicza, paintball, body zorb, rowery, quady, skutery śnieżne, trikke-skki, ślizgostrada



HOTEL BEATA***

Żłockie 103
33-370 Muszyna
tel. +48 18 471 49 17
repcja@hotelbeata.pl
www.hotelbeata.pl



- położony w pobliżu granicy ze Słowacją, w dolinie rzeki Poprad
- 75 miejsc noclegowych w klimatyzowanych pokojach z tv-sat, lodówką i sejfem, w łazienkach kabiny prysznicowe i suszarki do włosów, większość pokoi ma balkony
- strefa SPA z sauną turecką i suchą, „natryskami wrażeń” i falą termiczną
- altana myśliwska w ogrodzie



HOTEL KLIMEK**** SPA

Żłockie 107
33-370 Muszyna
tel. +48 18 477 82 22
repcja@hotel-klimek.pl
www.hotelklimek.pl



- eleganckie klimatyzowane pokoje o wysokim standardzie
- Restauracja „Klimek”, dania kuchni polskiej i europejskiej, pub „Klimek” – mini kręgielnia, bilard
- największy w regionie Aquapark: basen rekreacyjny z kaskadami i hydromasażem, gejzer powietrzny, zjeżdżalnia, jacuzzi, bicze wodne, brodziki, kompleks saun
- strefa SPA&Wellness, solna kraina
- wielofunkcyjne sale konferencyjne



P
PENSIJONAT**
KLIMEK**

Żłockie 106
33-370 Muszyna
tel. +48 18 471 92 05
repcja@pensjonatklimek.pl
www.hotelklimek.pl/pensjonatklimek



- zlokalizowany na obszarze Popradzkiego Parku Krajobrazowego
- eleganckie klimatyzowane pokoje 1-, 2- i 3-osobowe o wysokim standardzie
- mini-spa: bio-sauna, natrysk wrzeź, terapia lodem (masaż kruszonym lodem), ławy termiczne
- Aquapark w Hotelu Klimek**** SPA (50 m)
- Restauracja „Strakija”, dania kuchni łemkowskiej



N
**CENTRUM ZDROWIA
I REKREACJI GEOVITA**

Żłockie 80
33-370 Muszyna
tel. +48 18 471 43 04
zlockie@geovita.pl
www.geovita.pl



- położone w malowniczej uzdrowiskowej dzielnicy Muszyna Żłockie
- komfortowe pokoje 1-, 2-, 3-, 4-osobowe i pokoje rodzinne typu studio z łazienkami i tv
- korty tenisowe, wiata grillowa, kryty basen, ogród z placem zabaw dla dzieci i źródło naturalnej wody mineralnej
- zabiegi z zakresu: fizykoterapii, hydroterapii, masaże
- sale szkoleniowo-konferencyjne



N
**WILLA
ZOSIENKA**

Żegiestów 35
33-370 Muszyna
tel. +48 18 471 72 70, +48 516 092 599
repcja@zosienka.com.pl
www.zosienka.com.pl



- willa w stylu art déco położona przy trasie Piwniczna-Zdrój – Muszyna
- 12 funkcjonalnych pokoiów 1- i 2-osobowych, w tym 2 apartamenty, 3-osobowe studia, wszystkie pokoje z łazienkami, tv, wspólny taras
- projektor, biblioteczka
- sala gimnastyczna z rowerami stacjonarnymi, ping-pong, platforma wibracyjna, kapsuła vacu
- masaże



P
**PENSIJONAT
IRENA*****

Łopata Polska 26
33-370 Muszyna
tel. +48 18 443 13 27, +48 502 751 689
repcja@pensjonat-irena.pl
www.pensjonat-irena.pl



- położony w sercu uzdrowiska Żegiestów nad rzeką Poprad z dala od ruchu ulicznego
- 20 komfortowych, klimatyzowanych pokoiów z łazienkami z kabiną prysznicową, balkonem, tv, czajnikiem
- restauracja, wypożyczalnia rowerów górskich, kajaków, nart, sanek, przechowalnia sprzętu narciarskiego, plac zabaw dla dzieci
- sprzęt do grillowania



SANATORIUM WIKTOR CECHINI MEDICAL & SPA

Łopata Polska 24
33-370 Żegiestów-Zdrój
tel. +48 18 471 72 51, +48 18 471 72 68
rezerwacja@cechini.pl
www.wiktor.cechini.pl

- 150 miejsc noclegowych w komfortowych pokojach 1-, 2- i 3-osobowych oraz pokojach typu studio, dostosowany do osób niepełnosprawnych ruchowo
- szeroka gama zabiegów z zakresu: hydroterapii, balneoterapii, fizykoterapii, inhalacji
- basen rehabilitacyjny, grotta solna, siłownia, jacuzzi, sala rekonwalescencyjna, sauna oraz ogród
- pijalnia wody mineralnej



HOTEL BESKID****

ul. Limanowskiego 1
33-300 Nowy Sącz
tel. +48 18 443 57 70
hotel@hotelbeskid.pl
www.hotelbeskid.pl

- komfortowy obiekt usytuowany blisko centrum miasta
- 72 pokoje i 5 apartamentów Superior wyposażonych w łazienkę, minibar, tv, radio, telefon
- luksusowe SPA&WELLNESS
- basen 10x5 m z masażami wodnymi, gejzerami i wodospadem
- kręgielnia z 3 torami
- Restauracje „Beskid” i „Il Primo”
- 3 wielofunkcyjne i nowoczesne sale konferencyjne



HOTEL DUNAJEC***

ul. Romanowskiego 6
33-300 Nowy Sącz
tel. +48 18 443 75 15
biuro@restauracjapanorama.pl
www.restauracjapanorama.pl

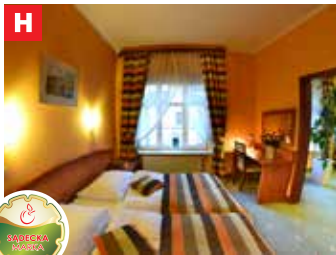
- zlokalizowany w samym centrum Nowego Sącza
- klimatyzowane pokoje 1-, 2- i 3-osobowe z balkonami i łazienkami, z okien panorama na rzekę Dunajec, Beskid Sądecki, a przy dobrej widoczności również Tatr
- Restauracja „Panorama”, duża sala balowa ze sceną dla orkiestry
- 5 sal konferencyjno-bankietowych
- w pobliżu malownicza ścieżka rowerowa wzdłuż Dunajca



HOTEL IBIS STYLES***

ul. Pierwszej Brygady 2A
33-300 Nowy Sącz
tel. +48 18 532 53 25
recepca@ibisnowysacz.com
www.ibisnowysacz.com

- 57 komfortowych klimatyzowanych pokoi 1- i 2-osobowych, pokoje rodzinne, apartamenty, pokoje przystosowane do potrzeb niepełnosprawnych, wszystkie wyposażone designerskie meble, wygodne łóżka, tv sat, telefon, sejf
- dobrze zorganizowane klimatyzowane sale konferencyjno-bankietowe
- Restauracja „Atelier Sędziwoja” i „Stare Kino”, lobby bar



HOTEL PANORAMA***

ul. Romanowskiego 4A
33-300 Nowy Sącz
tel. +48 18 473 71 10
kontakt@hotelpanoramawnowysacz.pl
www.hotelpanoramawnowysacz.pl

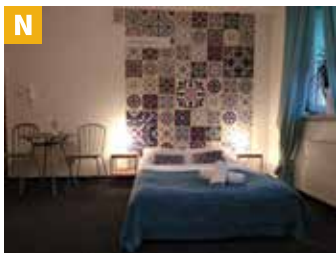
- usytuowany w centrum Nowego Sącza
- eleganckie i przestronne pokoje 1-, 2- i 3-osobowe oraz apartament z łazienką, tv-sat i lodówką
- Restauracja „Impresja” i Cafe Bar
- trzy klimatyzowane sale konferencyjne tworzą doskonałe warunki do organizacji spotkań biznesowych, konferencji, kongresów, szkoleń, sympozjów oraz bankietów



HOTEL RYPŚÓWKA**

ul. Graniczna 95
33-300 Nowy Sącz
tel. +48 18 443 97 15, +48 785 924 647
repcja@rypsowka.pl
www.rypsowka.pl

- kameralny i klimatyczny obiekt położony w cichej dzielnicy Nowego Sącza
- klasycznie urządzone i komfortowo wyposażone pokoje z łazienkami z prysznicem, tv i telefonem
- pokoje o podwyższonym standardzie wyposażone dodatkowo zestaw wypoczynkowy i mini barek
- restauracja, sala bankietowa, sala kominkowa
- zaplecze konferencyjne



HARMONICA STUDIO

ul. Sienkiewicza 10
33-300 Nowy Sącz
tel. +48 18 44 88 0 88, +48 501 266 888
biuro@hrms.pl
www.harmonicastudio.pl
www.hrms.pl

- komfortowe pokoje i apartamenty urządzone w nowoczesnym stylu, każdy stanowi odrębne małe mieszkanie z łazienką, wyposażone w tv i czajnik elektryczny
- w recepcji dostępne bezpłatnie: przybory kuchenne, sprzęt do prasowania, łóżeczko turystyczne, fotelik do karmienia, mata zabawowa i zabawki
- pralnia
- 4 sale szkoleniowe 20-32 m²



MIASTECZKO GALICYJSKIE - GOŚCINIEC GALICYJSKI

ul. Lwowska 226
33-300 Nowy Sącz
tel. +48 18 441 63 90
biuro@miasteczkogalicyjskie.pl
www.miasteczkogalicyjskie.pl

- Gościniec zlokalizowany w Miasteczku Galicyjskim, 3 km od centrum Nowego Sącza
- 17 stylowych pokojów gościnnych w standardzie 3-gwiazdkowego hotelu zlokalizowanych na drugim piętrze ratusza (dostępna winda) i na piętrze Gospody; każdy pokój z łazienką z kabiną prysznicową lub wanną, telefonem i tv
- Gospoda oferuje specjalty kuchni polskiej i regionalnej



**MIASTECZKO GALICYJSKIE
– POKOJE GOŚCINNE W MUZEUM**

ul. Lwowska 226
33-300 Nowy Sącz
tel. +48 18 444 35 70-71
miasteczko@muzeum.sacz.pl
www.miasteczko-galicyjskie.pl

- klimatyczne pokoje zlokalizowane w Miasteczku Galicyjskim przy trasie Nowy Sącz – Grybów: 4 pokoje 2-osobowe z łazienkami i tv w budynku kasy i administracji oraz 2 pokoje wieloosobowe bez łazienek w zabytkowym dworze szlacheckim z Łososiny Górnej położonym tuż za ratuszem
- możliwość zamówienia śniadań w karczmie na terenie Miasteczka Galicyjskiego



**POKOJE GOŚCINNE
CYNAMON**

ul. Kamienna 4
33-300 Nowy Sącz
tel. +48 262 08 37
repcjacynamon@gmail.com
www.pokojecynamon.pl

- położone w cichej dzielnicy Nowego Sącza, 6 km od rynku, 5 km od dworca autobusowego i kolejowego
- apartament i pokoje 1-, 2- i 3-osobowe z łazienkami z kabinami prysznicowymi, tv, zestawem wypoczynkowym i minibarkiem
- Restauracja „Cynamon” z menu kuchni tradycyjnej i regionalnej
- zaplecze konferencyjne i sala bankietowa



**POKOJE GOŚCINNE
MAJA**

ul. Nadbrzeźna 40
33-300 Nowy Sącz
tel. +48 18 441 50 12
kontakt@majanowysacz.pl
www.majanowysacz.pl

- zlokalizowane przy hali sportowej, kortach tenisowych, ścianie wspinaczkowej i basenie
- pokoje z łazienkami i balkonami, tv, czajnikami
- ogrodzony i monitorowany camping, altana grillowa, karczma „Chata Zbója”, której specjalnością są ręcznie lepione pierogi oraz rosół z domowym makaronem
- przystosowane do osób poruszających się na wózkach inwalidzkich



**VILLA
BEATA**

ul. Zawiszy Czarnego 12D
33-300 Nowy Sącz
tel. +48 605 478 855
beatamordarska@gmail.com
www.nocleginowysacz.pl

- położona w spokojnej i cichej dzielnicy Nowego Sącza, ok. 3 km od rynku
- ponad 40 miejsc noclegowych w 22. przytulnych, klasycznie urządzonych pokojach 1-, 2- i 3-osobowych z łazienkami, tv, czajnikami elektrycznymi oraz zestawem do przygotowania kawy i herbaty
- dobrze wyposażona kuchnia umożliwiająca przygotowanie posiłków we własnym zakresie



ZAJAZD SĄDECKI

ul. Kr. Jadwigi 67
33-300 Nowy Sącz
tel. +48 18 443 67 17
zajazd@sacz.pl
www.zajazd-sadecki.pl



- pokoje 2-, 3-, 4- i 6-osobowe z łazienkami, balkonami i tv
- trzy sale restauracyjne na łącznie 250 miejsc, kuchnia serwuje dania kuchni polskiej i regionalnej przygotowywane na bazie naturalnych produktów
- sala konferencyjna
- w pobliżu: hala sportowa, kryta pływalnia, korty tenisowe, sauna, grota solna, trasy spacerowe i rowerowe



PENSJONAT ORLE**

Piorunka 54 – Krzyżówka
33-380 Krynica-Zdrój
tel. +48 18 476 18 26, +48 517 280 310
orlepensjonat@gmail.com
www.pensjonatorle.pl



- zlokalizowany 6 km od centrum Krynicy
- przestronne, nowoczesnie urządzone i komfortowe pokoje z łazienkami, tv, wspólny salon, ogród z grillem
- bar, restauracja
- Pensjonat specjalizuje się w organizacji szkoleń, spotkań biznesowych, integracyjnych, firmowych oraz wszelkich imprez okolicznościowych

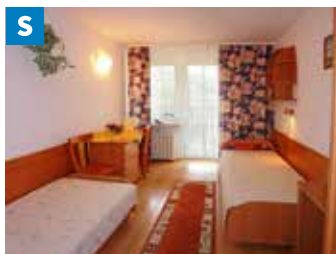


HOTEL PIWNICZNA SPA & CONFERENCE****

ul. J.K. Gąsiorowskiego 5
33-350 Piwniczna-Zdrój
tel. +48 18 262 06 06
repcja@hotelpiwniczna.pl
www.hotelpiwniczna.pl



- kameralny, luksusowy, jedyny w Polsce 4-gwiazdkowy butikowy hotel w stylu etnodesign
- 21 pokoiów i 15 ekskluzywnych apartamentów o wysokim standardzie i oryginalnym wystroju, wyposażone są w: tv, telefon i sejf
- Restauracja „Czarna Owca”, nowoczesne centrum konferencyjne
- strefa HedoniSPA: baseny, łaźnie, grota solna, sesje floatingu i noce saunowe



SANATORIUM UZDROWISKOWE LIMBA

ul. Krynicka 3
33-350 Piwniczna-Zdrój
tel. +48 18 446 42 23, +48 605 056 869
repcja@sanatoriumlimba.pl
www.sanatoriumlimba.pl



- położone w centrum Piwnicznej, na malowniczym cyplu utworzonym przez zakole rzeki Poprad
- 198 miejsc noclegowych w apartamentach i pokojach 2-osobowych z balkonem i pełnym węzłem sanitarnym, przystosowane do potrzeb osób niepełnosprawnych
- całodobowa opieka lekarsko-pielęgniarska
- kawiarnia, jadalnia, miejsce na grill i ognisko, sauna, jaskinia solna



**DOM WYPOCZYNKOWY
BESKID**

ul. Zagrody 8
33-350 Piwniczna-Zdrój
tel. +48 18 446 41 91, +48 501 607 154
beskid@beskid.pl
www.beskid.pl

- położony 10 km od stacji narciarskiej i 4 km od pijalni wód
- pokoje 2-, 3- i 4-osobowe z łazienkami oraz pokoje typu studio
- klimatyzowana sala konferencyjna, kawiarnia, sala klubowa, sala kominkowa z tv, sala taneczna z oświetleniem laserowym, sauna, siłownia, pokój zabaw dla dzieci
- basen odkryty, wiata do grillowania, plac zabaw, boiska sportowe, ogród i taras widokowy



**DOM
Z WIDOKIEM**

ul. Sobieskiego 51
33-350 Piwniczna-Zdrój
tel. +48 502 436 613, +48 608 644 828
mleszczynski.leszczynski@gmail.com
www.domzwidokiem.com

- położony w sercu Beskidu Sądeckiego drewniany dom z modrzewiowych bali o powierzchni 110 m² z dużym tarasem widokowym
- pachnące drewnem, klimatyczne wnętrza: salon z kominkiem, 5 komfortowych pokoi, 2 łazienki (jedna z prysznicem, druga z wanną), wyposażona kuchnia
- ogród o powierzchni 11 arów z udogodnieniami dla dzieci: piaskownica, huśtawka i trampolina



**OŚRODEK
REKOLEKCYJNO-MISYJNY
IM. KLERYKA ROBERTA GUCWY SMA**

Śmigowskie 110, 33-350 Piwniczna-Zdrój
tel. +48 511 915 136, +48 18 440 00 77
rezerwacja@sma.pl
www.sma.pl

- położony w Dolinie Popradu w pobliżu granicy ze Słowacją
- gospodarzami są księża misjonarze ze Stowarzyszenia Misji Afrykańskich (SMA)
- 50 miejsc noclegowych w 17. pokojach z łazienkami
- jadalnia, domowe posiłki, sala konferencyjna, sala wystawowa o tematyce afrykańskiej, kaplica
- grill, boisko, plac zabaw, salka sportowa



**OŚRODEK WYPOCZYNKOWY
KOKUSZKA SKI**

ul. Kokuszka 2
33-350 Piwniczna-Zdrój
tel. +48 18 547 67 26, +48 668 114 193,
kokuszka.ski@interia.pl
www.kokuszka-ski.pl

- położony bezpośrednio przy stacji narciarskiej o tej samej nazwie
- 36 miejsc noclegowych w pokojach 2-, 3-, 4- i 8-osobowych z tv, 5 ogólnodostępnych łazienek, pomieszczenie do samodzielnego przygotowywania posiłków, stolówka z tv, grill zewnętrzny
- dla Gości możliwe zniżki na karneety narciarskie w Kokuszka-Ski
- przy stacji wypożyczalnia sprzętu narciarskiego

**VILLA APIA**

Banie 30B
33-350 Piwniczna-Zdrój
tel. +48 887 704 847
repcja@villaapia.pl
banie2012@gmail.com
www.villaapia.pl



- 4 komfortowe apartamenty z łazienkami: „Muszynka” 2-os. o pow. 30 m² (salon, aneks kuchenny, sypialnia; „Wierchomla” 4-os. o pow. 48 m² (salon, aneks kuchenny, dwie sypialnie); „Jaworzyna” dwu-poziomowy 4-os. o pow. 55 m² (salon, aneks kuchenny, dwie sypialnie; „Piątka” o pow. 58 m² (salon, aneks kuchenny, dwie sypialnie)
- ogród, grill, przechowalnia sprzętu narciarskiego, plac zabaw

**WILLA MIRABELKA**

ul. Zagrody 24B
33-350 Piwniczna-Zdrój
tel. +48 501 617 514
mirabelka@piwniczna.com
www.mirabelka.com



- położona nad rzeką Poprad
- przestronne pokoje z wygodnymi 2-osobowymi łóżkami, łazienkami, radiem i tv
- dla najmłodszych: przewijaki, podgrzewacze do butelek, łódeczka z regulacją wysokości, kojec, wysokie krzeselka, plastikowe sztucce, zabawki, wózki
- dla starszych dzieci: pokój zabaw, ogród z placem zabaw, narty, sanie, gry planszowe

**WILLA ORLEŃ**

ul. J.K. Gąsiorowskiego 2
33-350 Piwniczna-Zdrój
tel. +48 18 446 51 11, +48 601 518 610
orleta.piwniczna@poczta.fm
www.orleta.wpiwnicznej.pl



- Willa położona nad brzegiem rzeki Poprad, ok. 2 km od granicy ze Słowacją, 100 m od przystani spływu łodziami Doliną Popradu
- pokoje 1-, 2-, 3- i 4-osobowe z łazienkami, tv-sat, większość pokoi ma balkony
- jadalnia i klimatyzowana sala konferencyjna
- duży ogród, boisko, altana z grillem, miejsce na ognisko, domowa kuchnia

**OŚRODEK WYPOCZYNKOWY ISKRA**

Kosarzyska
33-350 Piwniczna-Zdrój
tel. +48 18 446 41 20, +48 603 597 757
iskra@piwniczna.com
www.iskra.piwniczna.com



- położony na skraju Popradzkiego Parku Krajobrazowego
- komfortowe pokoje i apartamenty z łazienkami, tv, czajnikami
- sala bankietowa, sauna, siłownia, basen letni, plac zabaw, boiska, siłownia zewnętrzna, kręgielnia plenerowa, szachy ogrodowe
- ruska bania i gorąca beczka zwana też sauną japońską
- w pobliżu: wyciąg orczykowy i wypożyczalnia sprzętu narciarskiego



**REZYDENCJA
LEŚNY DWÓR**

Kosarzyska 102
33-350 Piwniczna-Zdrój
tel. +48 18 446 53 26
rezydencja@lesnydwor.com
www.lesnydwor.com



- 6 przestronnych i komfortowych pokoiów 2-osobowych z łazienkami, tv, czajnikiem, 7 apartamentów 2-pokojowych z balkonem, tv, czajnikiem, lodówką, 3 apartamenty o podwyższonym standardzie z wyposażoną kuchnią, balkonem/tarasem, tv, czajnikiem, lodówką
- restauracja z kominkiem, basen zewnętrzny, wypożyczalnia rowerów i kijków do Nordic Walking, plac zabaw, sauna, aqaulx



**STANICA
HARCERSKA**

Kosarzyska, 33-350 Piwniczna-Zdrój
GPS: 49°25'56.8" N, 20°40'33.2" E
tel. +48 18 446 40 29, +48 604 819 347
stanicazhp@poczta.onet.pl
facebook.com/Kosarzyska



- drewniany budynek o standardzie schroniska położony na rozległej polanie otoczonej lasem
- 50 miejsc w pokojach wieloosobowych, łazienki ogólnodostępne na korytarzach, świetlica i jadalnia
- zadaszone miejsce na grill oraz pole namiotowe z zapleczem
- Stanica zapewnia przewodnika górskiego beskidzkiego i instruktora Nordic Walking (do dyspozycji zestaw kijków dla licznej grupy)



**HOTEL
SKI HOTEL*****

Sucha Dolina 33
33-350 Piwniczna-Zdrój
tel. +48 18 446 41 17
skihotel@skihotel.pl
www.skihotel.pl



- zlokalizowany w sercu Popradzkiego Parku Krajobrazowego, z okien niezapomniany widok na panoramę Pasma Radziejowej, Jaworzyny Krynickiej i Dolinę Popradu
- pokoje z łazienkami i tv
- sauna sucha, parowa na podczerwień, jacuzzi, zewnętrzny basen, boisko do piłki siatkowej i nożnej
- Restauracja „W Mchu i Paproci”
- bilard, baby-room i plac zabaw
- wypożyczalnia sprzętu narciarskiego



**FOLKOWY ZAKĄTEK
KOMFORTOWE NOCLEGI**

Podegrodzie 210A
tel. +48 608 121 720
biuro@folkowyzakatek.pl
www.folkowyzakatek.pl



- nowoczesny obiekt usytuowany w centrum Podegrodzia (do Nowego Sącza 13 km, Starego Sącza 7 km, Krynicy-Zdroju 40 km)
- 47 miejsc noclegowych w komfortowo urządzonych klimatyzowanych pokojach 2- i 5-osobowych z tv i łazienkami z kabinami prysznicowymi
- wystrój pokoiów łączy w sobie prostotę i nowoczesność
- Sala Bankietowa „Gród”



A

RANCZO U WITKA AGROTURYSTYKA

33-316 Rożnów 360
tel. +48 692 518 884
tel. +48 608 360 087
ranczouwitka@wp.pl
www.ranczouwitka.pl



- położone pomiędzy Jeziorem Rożnowskim a Czchowskim
- 5 pokoiów – apartamentów, w tym 2 samodzielne mieszkania wakacyjne, każdy pokój ma osobne wejście, łazienkę i jest w pełni wyposażony, apartament dla osób niepełnosprawnych, kuchnia
- altana, grill, huśtawka i plac zabaw dla dzieci i trampolina
- możliwość wypożyczenia rowerów górskich



H

HOTEL PERŁA POŁUDNIA***

33-343 Rytko 380
tel. +48 18 446 90 31-33
tel. +48 605 240 240
repcja@perlapoludnia.pl
www.perlapoludnia.pl



- malowniczo położony w Dolinie Wielkiej Roztoki w otulinie Popradzkiego Parku Krajobrazowego
- 181 miejsc w pokojach typu apartament, pokojach LUX i standard
- pełnowymiarowy kryty basen zasilany naturalną źródlaną wodą, sauna, solarium, grota solna i Centrum SPA&Wellness
- 6 sal konferencyjnych
- Restauracja „Pod Jasionową Polaną”, „Karczma Nad Potokiem”



N

OŚRODEK REKREACYJNY RYTERSKI

33-343 Rytko 302
tel. +48 18 414 35 00
repcja@hotelryterski.pl
biuro@hotelryterski.pl
www.hotelryterski.pl



- położony na terenie Popradzkiego Parku Krajobrazowego, w otoczeniu pięknej przyrody
- pokoje 2-, 3-, 4-osobowe, rodzinne oraz typu studio z łazienkami
- dwie sale konferencyjne
- przechowalnia sprzętu narciarskiego i rowerowego, EdenSpa: sauny, jacuzzi, siłownia, gabinety kosmetyczne i rehabilitacyjne
- w pobliżu: gospoda, stacja narciarska „Ryterski Raj”



N

WILLA POPRADEK

33-343 Rytko 306
tel. +48 18 440 02 11
tel. +48 501 513 400
biuro@willapoprad.com
www.willapoprad.pl



- położona nad rzeką Poprad u stóp wzgórza zamkowego
- 14 komfortowych pokoiów z tv, łazienkami (kabinami prysznicowymi, suszarkami do włosów, ręczniki, kosmetyki hotelowe), deską do prasowania i żelazkiem, część pokoiów ma balkony i sejfy
- wyśmienita kameralna restauracja, Klub Rytko Retro, klimatyzowana sala balowa, pokój zabaw dla dzieci, altana z tarasem, leżaki



ZAJAZD PTTK POD ROZTOKĄ

33-343 Rytro 186
tel. +48 18 446 91 51
tel. +48 512 363 770
podroztoka@gmail.com
www.rytro.com.pl

- położony w centrum Rytra
- 31 miejsc noclegowych w 11. odnowionych pokojach 2-, 3- i 4-osobowych z łazienkami
- restauracja serwująca kuchnię polską
- dla Gości z „Kartą rabatową PTTK” rabat w wysokości 20% od pierwszej doby pobytu
- w pobliżu: wyciąg narciarski, basen kryty, spa, park linowy, ruiny zamku ryterskiego



BASIA AGROTURYSTYKA

Sucha Struga 133, 33-343 Rytro
tel. +48 18 446 94 79, +48 508 118 190
giencia7@o2.pl
www.ubasi.wbeskid.pl
www.ubasi-rytro.emeteor.pl

- położone u stóp ruin zamku ryterskiego tuż nad rzeką Poprad
- komfortowe pokoje 2-, 3- i 4-osobowe z łazienkami i tv, jadalnia i świetlica
- plac zabaw, altana i miejsce do grillowania
- rodzinna atmosfera, smaczna domowa kuchnia, własne wypieki i przetwory
- w pobliżu: stacja narciarska, trasy rowerowe, szlaki turystyczne



HOTEL HERON LIVE HOTEL*****

Sienna 104
33-318 Gródek nad Dunajcem
tel. +48 18 888 85 00
repcja@heron-hotel.com
www.heron-hotel.com

- ukryty w leśnej głuszy, osadzony na skale, położony nad samym brzegiem Jeziora Rożnowskiego
- minimalistyczne, wygodne i nowoczesne pokoje
- restauracje: „Marina”, „Sienna 104” i „Sky Bar” serwują unikalne i innowacyjne dania
- Strefa Wellness: podgrzewany basen zewnętrzny z jacuzzi, wewnętrzny basen, jacuzzi i kompleks saun



CHATA POD PRZEHYBĄ

33-388 Skrudzina 153
49°31'11.3"N, 20°35'04.2"E
tel. +48 605 893 223
info@chatapodprzehyba.pl
www.chatapodprzehyba.pl

- luksusowy dom z bali sosnowych położony w sąsiedztwie lasu w okolicy szlaku na Przehybę
- 4 apartamenty z łazienkami łącznie dla 15 osób oraz: taras, przestronny salon z kominkiem, wyposażona kuchnia, sala kinowa z projektorem, dekokodem nc+ i profesjonalnym nagłośnieniem, sala rekreacyjna ze stołem do ping-ponga i piłkarzykami
- SPA z jacuzzi i saunami



**HOTEL
CENTRUM OPOKA*****

ul. Papieska 10
33-340 Stary Sącz
tel. +48 18 446 14 39, +48 794 555 585
centrumopoka@gmail.com
www.centrumopoka.pl

- zlokalizowany przy Ołtarzu Papieskim w Starym Sączu, jest częścią Diecezjalnego Centrum Pielgrzymowania im. Jana Pawła II
- 34 pokoje z komfortowymi łazienkami, tv, w tym także dwa pokoje przystosowane do potrzeb osób niepełnosprawnych
- Restauracja Papieska, kawiarnia
- 3 klimatyzowane sale konferencyjne, kaplica
- wypożyczalnia rowerów, kajaków



**SCHRONISKO GÓRSKIE PTTK
NA PRZEHYBIE**

33-340 Stary Sącz
tel. +48 18 442 13 90
tel. +48 502 628 805
info@przehyba.pl
www.przehyba.pl

- położone na wysokości 1175 m
- 45 miejsc noclegowych w pokojach 2-, 3-, 4-, 5- i 6-osobowych, część pokoi z łazienkami, pozostałe z umywalkami, na każdym piętrze dostępne natraski i łazienki
- schronisko serwuje śniadania, obiady i kolacje
- dostępna kuchnia turystyczna
- rabaty dla turystów z kartą PTTK
- wystawa pt. „Turystyka w Beskidzie Sądeckim” w dawnej „Jaśkówec”



**POKOJE GOŚCINNE
W GOSPODARSTWIE PASIECZNYM
SĄDECKI BARTNIK**

33-331 Stróże 235
tel. +48 18 445 18 82, +48 18 414 05 77
bartnachata@bartnik.pl
www.bartnik.pl

- w domach gościnnych „U Babci Marysi”, „Miodowym” i „Zielnym” 50 miejsc noclegowych w klimatyzowanych pokojach z łazienkami, część pokoi przystosowana do potrzeb osób niepełnosprawnych
- Skansen i Muzeum Pszczelarstwa
- sklepik „Miodowa spizarnia”, restauracja „Bartna Chata”
- ścieżka edukacyjna w Parku Zarembów, Ogród Dydaktyczny „Pszczela Wioska”, domki do Api-inhalacji



**WILLA
ACHIMÓWKA**

Szczawnik 55D
33-370 Muszyna
tel. +48 505 243 320
achimowka@gmail.com
www.achimowka-pokoje.pl

- położona w pobliżu dużej stacji narciarskiej Dwie Doliny
- przestronne, nowoczesne 2- i 3-osobowe pokoje z łazienkami oraz studio (pokój z antresolą i łazienką), kompletnie urządzona kuchnia z jadalnią i tv
- pokój zabaw dla dzieci z zabawkami i gramami
- taras wypoczynkowy i miejsce na grill lub ognisko
- łąki, las i strumień



**WILLA
MONIKA**

Szczawnik 56F
33-370 Muszyna
tel. +48 18 471 82 60, +48 608 040 682
willamonika@op.pl
www.willamonika.com.pl



- położona w pobliżu dużej stacji narciarskiej Dwie Doliny Muszyna-Wierchomla
- pokoje 2-, 4- i 6-osobowe z łazienkami, balkonami i tv
- przestronna jadalnia
- bezpłatny ski-bus, przechovalnia sprzętu narciarskiego
- kąpiel z kominkiem, sala rozrywkowa (ping-pong, bilard, dart), taras
- ogród, huśtawka, palenisko z rusztem na plenerowe biesiady, stoły



**ARKADIA
AGROTURYSTYKA**

Szczawnik 55F
33-370 Muszyna
tel. +48 501 724 391
arkadiaszczawnik@onet.pl
arkadia-szczawnik.nocowanie.pl



- 4 pokoje 2-osobowe z łazienkami i tv
- na piętrze: wyposażony aneks kuchenny do samodzielnego przygotowywania posiłków, miejsce wypoczynkowe
- miejsce na grill lub ognisko, mini plac zabaw z piaskownicą i huśtawką
- w pobliżu: stacja narciarska Dwie Doliny Muszyna-Wierchomla i kryte lodowisko w Muszynie



**POKOJE GOŚCINNE
HELENA CEBUŁA**

Szczawnik 6
33-370 Muszyna
tel. +48 18 471 84 30, +48 510 250 486
helenacebula@op.pl
www.wbeskid.pl/helena



- zlokalizowane na żółtym szlaku, wiodącym przez Pustą Wielką (1061 m n.p.m.) do Żegiestowa
- pokoje 2-, 3- i 4-osobowe z łazienkami, salon z tv, kuchnia, duży taras
- ogród z tarasem wypoczynkowym, miejsce do grillowania i zapalenia ogniska
- organizacja grzybobrania, zbierania jagód, a zimą kuligów w okolicach Bacówki nad Wierchomlą



**HOTEL
LITWIŃSKI*****

ul. Świętego Krzysztofa 5
33-312 Tęgoborze
tel. +48 18 444 90 25
litwinski@hotel-litwinski.pl
www.hotel-litwinski.pl



- położony w sąsiedztwie Jeziora Rożnowskiego
- apartamenty i pokoje z łazienkami i tv, udogodnienia dla osób niepełnosprawnych
- sucha sauna, jacuzzi, kort
- osiem sal konferencyjnych wraz z wyposażeniem
- dwie stylowo urządzone sale restauracyjne i dwie sale do zabawy
- duży zadaszony grill z salą taneczną, plac zabaw



OSADA TURYSTYCZNA DOMKI W LESIE

ul. Wolności 1, 33-383 Tylisz
tel. +48 512 121 500-501
tel. +48 18 473 13 73
biuro@domkiwlesie.pl
www.domkiwlesie.pl

- osada położona 6 km od Krynicy
- 12 drewnianych ogrzewanych domków o wysokim standardzie z tv i wyposażonym aneksem kuchennym, codziennie rano na tarasie każdego domku świeże pieczywo
- lato: drewniane place zabaw, basen z brodzikiem, boisko, kort, wypożyczalnia rowerów, łowisko pstrągów
- zima: trasa biegowa, przedszkole i szkoła narciarska, wypożyczalnia i serwis sprzętu



POKOJE GOŚCINNE IWONKA

ul. Pułaskiego 5B
33-383 Tylisz
tel. +48 18 471 11 63
tel. +48 694 636 775
iwonka.tylicz@gmail.com

- dom położony 6 km od Krynicy, 5 km od granicy polsko-słowackiej
- 3 komfortowe pokoje 2-, 3-, 4-osobowe i studio 3+3 z łazienkami i tv
- wspólny aneks kuchenny z lodówką, czajnikiem, kuchenką elektryczną, mikrofalówką, naczyniami i sztućcami
- przy domu ogród z altanką, miejscem zabaw dla dzieci z huśtawką, zjeżdżalnią, domkiem i piaskownicą z dużą ilością zabawek



U BABCI MILI

ul. Kazimierza Wielkiego 23
33-383 Tylisz
tel. +48 18 471 11 09
tel. +48 503 325 770, +48 513 567 610
tyliczkwatery@poczta.onet.pl
www.ubabcimili.pl

- willa położona w centrum Tylicza
- wygodne pokoje z łazienkami, tv-sat, radiem i czajnikiem
- sala wielofunkcyjna z tenisem stołowym, przy domu boisko do siatkówki, koszykówki, plac zabaw dla dzieci z trampoliną, piaskownicą i domkami, wypożyczalnia rowerów i dwie duże altany na wieczorne spotkania, grillowanie i ognisko
- możliwość zakupu rzeźb z pracowni Gospodarza



U GRZEGORZA DLA RODZIN Z DZIEĆMI

ul. Konfederatów Barskich 29A
33-383 Tylisz
tel. +48 503 104 294, +48 501 236 972
info@ugrzegorza.pl
www.ugrzegorza.pl

- pokoje rodzinne i typu studio o wysokim standardzie, dedykowane rodzinom z dziećmi
- zimowe i letnie animacje dla dzieci i rodziców
- dla dzieci m.in.: pokój malucha, pokój multimedialny z Xboxem, ogród, basen i brodzik z podgrzewaną wodą, duży plac zabaw
- dla rodziców: salonik z kominkiem pod szklanym dachem, sauna, ształas góralski



VILLA ŹRÓDŁO & SPA

ul. Konfederatów Barskich 10B
33-383 Tyliz
tel. +48 18 473 11 69, +48 502 343 301
biuro@villazrodlo.pl
www.villazrodlo.pl

- komfortowe pokoje z łazienkami i tv, lodówką, mini-barkiem, czajnikiem, kosmetykami hotelowymi, ręcznikami, szlafrokami, pantoflami, suszarką
- jadalnia, oranżeria z kominkiem, dwie sale zabaw dla dzieci
- kryty basen 9x5 m z przeciwprądem i dyszą masującą, jacuzzi, sauna fińska, łaźnia parowa, natryski, gabinet masażu
- odkryty basen, brodzik dla dzieci



WILLA ABA

ul. Boczna 13B
33-383 Tyliz
tel. +48 733 330 300
info@willaaba.pl
www.willaaba.pl

- położona w centrum Tyliz przy cichej i spokojnej ulicy, 100 m od rynku, 500 m od ośrodka narciarskiego Master Ski-Tyliz i 1,7 km od wyciągu narciarskiego Tyliz
- komfortowo urządzone pokoje 2-, 3- i 4-osobowe z balkonami, łazienkami z kabinami prysznicowymi, tv, dostępem do aneksu kuchennego z pełnym wyposażeniem
- każdy pokój dla max. 4 osób
- przy budynku narciarnia oraz grill



WILLA HAMERNIK DLA RODZIN Z DZIEĆMI

ul. Biskupa Tylickiego 15
33-383 Tyliz
tel. +48 504 641 202, +48 511 290 556
biuro@hamernik-pokoje.pl
www.hamernik-pokoje.pl

- położona 2 km od wyciągu Tyliz oraz 1,6 km od Master Ski-Tyliz
- pokoje o podwyższonym standardzie wyposażone w: czajnik, filiżanki, lodówkę, tv; w łazienkach: ręczniki i suszarka do włosów
- salon rekreacyjny z tv z pakietem programów sportowych, muzycznych, filmowych i bajek, kącikiem zabaw dla najmłodszych oraz mini strefą fitness
- altana z grillem oraz plac zabaw



WILLA U MARTY

ul. Pułaskiego 6A
33-383 Tyliz
tel. +48 18 473 13 71, +48 500 285 573
mamiejski@vp.pl
www.willaumarty.com.pl

- komfortowo urządzone 2-, 3- i 4-osobowe pokoje z łazienkami
- balia ruska, sauna fińska, sauna na podczerwień, mini plac zabaw, zadaszony basen z solarami, stół do tenisa, bilard i piłkarzyki
- autorskie programy i animacje oraz specjalne udogodnienia dla rodzin z małymi dziećmi: łóżeczka, krzeselka do karmienia, pokój zabaw
- winda dla niepełnosprawnych

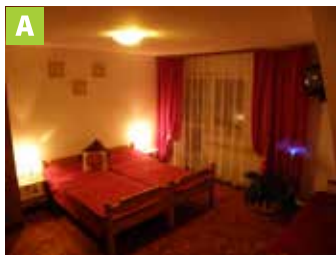


CHAŁUPA GÓROLA AGROTURYSTYKA

ul. Konfederatów Barskich 46
33-383 Tylisz
tel. +48 887 296 133
malgorzatagrywalska@gmail.com
www.chalupagorola.pl



- położona w otoczeniu gór i lasów
- pokoje 2-, 3- i 4-osobowe z łazienkami i balkonami wyposażone w czajnik, tv, na korytarzach wspólne lodówki
- posiłki na bazie produktów ekologicznych (sery, masło, śmietana, wędliny, chleb wypiekany w piecu opalanym drewnem, warzywa i owoce z ogrodu oraz różnego rodzaju mięsa)
- ogród i plac zabaw dla dzieci



POD ŚWIERKAMI MARIA I KRZYSZTOF KUŚMIERZ

ul. Kazimierza Wielkiego 64A
33-383 Tylisz
tel. +48 604 452 636
krzysiek-53@wp.pl
kalla@op.pl



- gospodarstwo położone u podnóża szczytu Łan
- 2 pokoje na jednym piętrze z osobnym wejściem i balkonami
- na piętrze: łazienka i osobna toaleta
- ogród, grill, drewniana huśtawka, piaskownica
- smaczne domowe posiłki przygotowywane z naturalnych produktów
- specjalizacja: uprawa i szerokie wykorzystanie ziół



PRZY POTOKU AGROTURYSTYKA

ul. Konfederatów Barskich 14A
33-383 Tylisz
tel. +48 18 471 11 60, +48 691 670 234
przypotoku@o2.pl
www.willaprzypotoku.pl



- pokoje z łazienkami, kompletem ręczników, lodówkami, tv z kanałem dla dzieci, część ma wyjście na balkon; na korytarzu czajnik i kuchenka mikrofalowa
- dla dzieci: łóżeczko z kolorową pościelą, wanienka, przewijak
- przy domu: mini zoo z danielami, królikami i kolorowym ptactwem, konie, pasieka, plac zabaw, trampolina, basen, piaskownica, huśtawki, zjeżdżalnia, karuzela



U HALINY AGROTURYSTYKA

ul. Sportowa 6B
33-383 Tylisz
tel. +48 798 722 837
kontakt@turystykawgorach.pl
www.turystykawgorach.pl



- dom znajduje się w centrum Tylisza przy stadionie sportowym, blisko stoków narciarskich i szlaków turystycznych
- słoneczne 2-, 3- i 4-osobowe pokoje z łazienkami i balkonami, kuchnia z pełnym wyposażeniem do samodzielnego przygotowywania posiłków
- ogród, huśtawka, plac zabaw dla dzieci, grill, miejsce na ognisko
- w pobliżu stacje narciarskie



A
**WILLA
PSZCZÓŁKA**

ul. Kościuszki 3A
33-383 Tylisz
tel. +48 18 471 13 80, +48 604 855 684
kmarnia@vp.pl
www.pszczolka.wczasypolsce.pl



- usytuowana w centrum Tylisza
- pokoje 2-, 3- i 4-osobowe z łazienkami, balkonami, na korytarzach: lodówki, czajniki, żelazko, deska do prasowania, a w łazience suszarka na ubrania
- miejsce na grill i ognisko, piaskownica, huśtawka, duża oświetlona altana
- możliwość degustacji i zakupu miodów z własnej pasieki i innych specjałów z gospodarstwa



S
**OŚRODEK WZASOWO-LECZNICZY
W WAPIENNEM**

38-307 Wapienne 45
tel. +48 18 351 81 63, +48 18 351 90 01
wapienne@wapienne.pl
www.wapienne.pl
www.uzdrowiskowapienne.pl



- kameralny obiekt
- 73 miejsca noclegowe w pokojach 2- i 3-osobowych z łazienkami i tv oraz 75 miejsc w 4-5-osobowych sezonowych domkach „góralskich”
- szeroka gama zabiegów z zakresu: hydroterapii (wykorzystywane są wody siarczkowo-siarkowodorowe), mechanoterapii, światłolecznictwa, elektrolecznictwa i kinezyterapii
- pijalnia, jaskinia solna, kompleks basenów zewnętrznych



H
**HOTEL WIERCHOMLA
SKI & SPA RESORT*****

Wierchomla Mała 42
33-350 Piwniczna-Zdrój
tel. +48 18 414 31 30-31
hotel@wierchomla.com.pl
www.wierchomla.com.pl



- położony 900 m od Stacji Narciarskiej Dwie Doliny Muszyna-Wierchomla
- wygodne pokoje z widokiem na las
- alpejskie „Domki na górze” oraz rodzinne „Domki z kominkiem”
- basen, kompleks Wellness&Spa, siłownia, dyskoteka, kort tenisowy, rowery, kiji do nordic walking
- Restauracja „Tysina”
- sala zabaw dla dzieci „Klub Wierchotka”
- zaplecze konferencyjne



N
**WIKTOROWA
CHATA**

Wierchomla Wielka 105
33-350 Piwniczna-Zdrój
tel. +48 18 446 82 70
biuro@wiktrowachata.com
www.wiktrowachata.com



- położona na obszarze Popradzkiego Parku Krajobrazowego w dolinie potoku Wierchomlanka
- 60 miejsc noclegowych w pokojach 2-, 3-osobowych z łazienkami i pokojach 4-osobowych typu studio
- świetlica z tv-sat i kominkiem, przestronna stołówka, specjalnością szefa kuchni są pstrągi, szaszłyki z polędwicy, placki po zbójnicku
- altana, grill, plac zabaw

CERTYFIKAT SĄDECKIEJ MARKI TURYSTYCZNEJ

Sądecka Marka Turystyczna jest wyróżnieniem przyznawanym podmiotom turystycznym, które jakością świadczonych usług oraz ich powiązaniem z dziedzictwem przyrodniczo-kulturowym regionu, zasługują na najwyższe uznanie.

Organizatorami konkursu są: Starosta Nowosądecki, Prezydent Miasta Nowego Sącza, Rada Konsultacyjna ds. Turystyki przy Prezydencie Miasta Nowego Sącza i Staroście Nowosądeckim, Nowosądecka Izba Turystyczna, Sądecka Organizacja Turystyczna oraz Sądecka Izba Gospodarcza.

Certyfikaty Sądeckiej Marki Turystycznej są przyznawane na 3 lata, po tym czasie wyróżnieni muszą kolejno przejść weryfikację.

W katalogu oznaczyliśmy logotypem Marki Sądeckiej oferty sądeckich obiektów turystycznych, które otrzymały Certyfikat Sądeckiej Marki Turystycznej.



ALFABETYCZNY SPIS OBIEKTÓW NOCLEGOWYCH

4 PORY ROKU & SPA N Krynica-Zdrój.....	12
ABA N Tylicz.....	40
ACHIMÓWKA N Szczawnik.....	37
ACTIVA H Muszyna Złockie.....	26
ANTIDOTUM N Krynica-Zdrój.....	18
ANTRACYT N Krynica-Zdrój Słotwiny.....	21
APIA N Piwniczna-Zdrój.....	33
ARKADIA A Szczawnik.....	38
ARKADIA N Łabowa Nowa Wieś.....	23
ART NIKIFOR N Krynica-Zdrój.....	16
ASTORIA N Krynica-Zdrój.....	12
AVANTI – ZIELONY ZAKĄTEK N Krynica-Zdrój.....	19
BASIA A Rytko Sucha Struga.....	36
BEATA H Muszyna Złockie.....	26
BEATA N Nowy Sącz.....	30
BESKID H Nowy Sącz.....	28
BESKID N Piwniczna-Zdrój.....	32
BOŻY DAR N Krynica-Zdrój.....	13
CENTRUM OPOKA H Stary Sącz.....	37
CHAŁUPA GÓROLA A Tylicz.....	41
CHATA POD PRZEHYBĄ N Skrudzina.....	36
CHATY WICHROWE WZGÓRZE N Krynica-Zdrój.....	14
CYNAMON N Nowy Sącz.....	30
CZARNY POTOK N Krynica-Zdrój.....	15
CZARNY POTOK RESORT SPA & CONFERENCE H Krynica-Zdrój.....	5
DOM Z BALI N Krynica-Zdrój.....	14
DOM Z WIDOKIEM N Piwniczna-Zdrój.....	32
DOMEK FRYCOWA N Frycowa.....	3
DOMEK ŁABOWA N Łabowa.....	22
DR IRENA ERIS KRYNICA-ZDRÓJ H Krynica-Zdrój.....	7
DUNAJEC H Nowy Sącz.....	28
DZIEDZIC N Krynica-Zdrój.....	17
EDEN N Krynica-Zdrój.....	19
EKOLATKA A Barcice.....	3
ENERGETYK S Krynica-Zdrój.....	10
EVITA N Krynica-Zdrój Słotwiny.....	21
FARYS N Krynica-Zdrój.....	16
FOLKOWY ZAKĄTEK N Podegrodzie.....	34
GABOREK P Krynica-Zdrój.....	8
GALICYA N Krynica-Zdrój.....	17
GEOVITA N Krynica-Zdrój.....	14
GEOVITA N Muszyna Złockie.....	27
GRANT H Krynica-Zdrój.....	5
HAJDUCZEK N Krynica-Zdrój.....	15

HAMERNIK N Tylicz	40
HARMONICA STUDIO N Nowy Sącz.....	29
HELENA CEBULA A Szczawnik.....	38
HELIN N Muszyna	25
HERON LIVE H Sienna	36
IBIS STYLES H Nowy Sącz	28
IRENA P Muszyna Żegiestów Łopata Polska	27
ISKRA N Piwniczna-Zdrój Kosarzyska	33
IWONKA N Tylicz.....	39
JAGA P Muszyna	23
JAGIELLONKA H Krynica-Zdrój.....	5
JAWORZYNA KRYNICKA H Krynica-Zdrój.....	6
KARLA N Krynica-Zdrój Słotwiny	21
KLIMEK P Muszyna Złockie	27
KLIMEK SPA H Muszyna Złockie	26
KOKUSZKA SKI N Piwniczna-Zdrój	32
KORONA S Muszyna	24
KOŚCIUSZKO P Krynica-Zdrój	9
KRYNICA CONFERENCE & SPA H Krynica-Zdrój.....	6
KWATERY NA ZIELONYM WZGÓRZU A Krynica-Zdrój Słotwiny.....	22
LAS VEGAS P Barcice.....	3
LEŚNA POLANA N Krynica-Zdrój.....	15
LEŚNIK-DRZEWIARZ S Krynica-Zdrój	11
LEŚNY DWÓR N Piwniczna-Zdrój Kosarzyska	34
LIMBA S Piwniczna-Zdrój.....	31
LIRA P Krynica-Zdrój	9
LITWIŃSKI H Tęgoborze	38
LUBICZ N Krynica-Zdrój	19
LWIGRÓD N Krynica-Zdrój.....	16
MADEJÓWKA N Krynica-Zdrój	19
MAJA N Nowy Sącz.....	30
MAJERZÓWKA N Muszyna.....	26
MAŁOPOLANKA & SPA P Krynica-Zdrój.....	9
MERCURE KRYNICA-ZDRÓJ RESORT & SPA H Krynica-Zdrój	6
MGM RESORTS N Krynica-Zdrój	13
MIASTECZKO GALICYJSKIE – GOŚCINIEC GALICYJSKI N Nowy Sącz	29
MIASTECZKO GALICYJSKIE – POKOJE GOŚCINNE W MUZEUM N Nowy Sącz...30	
MICHALINA N Krynica-Zdrój Słotwiny	22
MIMOZA N Muszyna.....	25
MIÓD MALVINA N Krynica-Zdrój.....	13
MIRABELKA N Piwniczna-Zdrój	33
MONIKA N Szczawnik	38
MSWiA ECHO N Krynica-Zdrój	17
MSWiA IM. BŁ. KAROLINY KÓZKÓWNY S Krynica-Zdrój.....	11
NA STOKU N Krynica-Zdrój	20
NAD KRYNICZANKĄ S Krynica-Zdrój.....	10

N ^o 75 NA UBOCZU N Czarna.....	3
NOWE ŁAZIENKI MINERALNE S Krynica-Zdrój.....	12
NOWY DOM ZDROJOWY S Krynica-Zdrój.....	10
ORLE P Piorunka.....	31
ORLETA N Piwniczna-Zdrój.....	33
ORLIK H Krynica-Zdrój.....	6
OSADA DOMKI W LESIE N Tylicz.....	39
OSADA NAD SŁOTWINKĄ N Krynica-Zdrój Słotwiny.....	20
OSADA SOBEL N Łącko Zarzecze.....	23
OŚRODEK REKOLEKCYJNO-MISYJNY SMA N Piwniczna-Zdrój.....	32
OŚRODEK SZKOLENIOWO-WYPOCZYNKOWY POLITECHNIKI WARSZ. N Grybów.....	4
PANORAMA N Krynica-Zdrój.....	15
PANORAMA H Nowy Sącz.....	29
PARADISE N Krynica-Zdrój.....	16
PATRIA S Krynica-Zdrój.....	11
PEGAZ H Krynica-Zdrój.....	7
PERŁA POŁUDNIA H Rytko.....	35
PIWNICZNA SPA & CONFERENCE H Piwniczna-Zdrój.....	31
POD ŚWIERKAMI A Tylicz.....	41
POKOJE GOŚCINNE W SĄDECKIM BARTNIKU N Stróże.....	37
POKOJE GOŚCINNE W PASIECE BARĆ N Kamianna.....	5
POPRADEK N Rytko.....	35
PREZYDENT MEDICAL SPA & WELLNESS H Krynica-Zdrój.....	7
PRZY POTOKU A Tylicz.....	41
PSZCZÓŁKA A Tylicz.....	42
PUESTA APARTHOTEL N Krynica-Zdrój.....	17
RANCZO U WITKA A Rożnów.....	35
RENEZANS N Krynica-Zdrój.....	13
REVITA S Muszyna.....	24
RYPŚÓWKA H Nowy Sącz.....	29
RYTERSKI N Rytko.....	35
RZYMIANKA N Krynica-Zdrój.....	14
SALAMANDRA N Krynica-Zdrój.....	20
SAOL H Krynica-Zdrój.....	7
SAWINA A Łącko Zarzecze.....	23
SCHRONISKO GÓRSKIE PTTK JAWORZYNA KRYNICKA N Krynica-Zdrój.....	18
SCHRONISKO GÓRSKIE PTTK NA PRZEHYBIE N Stary Sącz.....	37
SIELANKA N Krynica-Zdrój Słotwiny.....	22
SILESIA KRYNICA N Krynica-Zdrój.....	18
SKI HOTEL H Piwniczna-Zdrój Sucha Dolina.....	34
SŁONECZNY CYPEL N Gródek nad Dunajcem.....	4
SŁONECZNY GRÓDEK 19 N Gródek nad Dunajcem.....	4
SŁONECZNY GRÓDEK 51 N Gródek nad Dunajcem.....	4
SŁOTWINY ARENA N Krynica-Zdrój Słotwiny.....	21
STANICA HARCERSKA N Piwniczna-Zdrój Koszarzyska.....	34
STARY DOM ZDROJOWY S Krynica-Zdrój.....	11

STEFANIA H Krynica-Zdrój	8
SZACH P Krynica-Zdrój.....	9
SZCZYT N Muszyna.....	25
SZYSZUNIA N Krynica-Zdrój.....	20
U BABCI MILI N Tylicz.....	39
U GRZEGORZA N Tylicz	39
U HALINY A Tylicz	41
U MARTY N Tylicz.....	40
UROCZA N Krynica-Zdrój.....	18
VICTORIA CECHINI H Krynica-Zdrój	8
VILLA VITALIS N Muszyna.....	24
WAPIENNE S Wapienne.....	42
WIERCHOMLA SKI & SPA RESORT H Wierchomla	42
WIKTOR CECHINI MEDICAL & SPA S Muszyna Żegiestów Łopata Polska	28
WIKTOROWA CHATA N Wierchomla	42
WITOLDÓWKA P Krynica-Zdrój.....	10
WYPOCZYWAJ ZDROWO N Muszyna	24
WYSOKA H Krynica-Zdrój.....	8
ZAJAZD PTTK POD ROZTOKĄ N Rytro	36
ZAJAZD SĄDECKI N Nowy Sącz	31
ZAZAMCZE N Muszyna.....	25
ZGODA S Krynica-Zdrój.....	12
ZOSIEŃKA N Muszyna Żegiestów	27
ŹRÓDŁO & SPA N Tylicz.....	40



Powiat Nowosądecki położony jest w południowo-wschodniej części województwa małopolskiego. Od południa graniczy z Republiką Słowacką. Siedziba władz Powiatu Nowosądeckiego mieści się w Nowym Sączu.

Gminy (16): Chełmiec, Gródek nad Dunajcem, Grybów, Kamionka, Korzenna, Łabowa, Łącko, Łososina Dolna, Nawojowa, Podegrodzie, Ryto, Krynica-Zdrój, Muszyna, Piwniczna-Zdrój, Stary Sącz i miasto Grybów.

Powierzchnia: 1550 km² (tj. 0,49 % powierzchni kraju), z czego większość zajmują tereny górskie i wyżynne.

Ludność: ok. 215 tys. mieszkańców, stanowi to 0,5 % mieszkańców Polski.

Rzeki, zbiorniki wodne: rzeki – Dunajec, Poprad, Kamienica, Biała; jezioro – Rożnowskie.

Pasma górskie: Beskid Sądecki, Beskid Niski, Beskid Wyspowy.

 **SADECKIEzaprasza**

 **SADECKIE_zaprasza**

 **SADECKIE_zaprasza**

 **SADECKIE**

WYDAWCA

Starostwo Powiatowe w Nowym Sączu
ul. Jagiellońska 33, 33-300 Nowy Sącz
tel. 18 41 41 600, fax 18 41 41 700
e-mial: powiat@nowosadecki.pl
www.nowosadecki.pl

EGZEMPLARZ BEZPŁATNY

ISBN 978-83-62735-43-3